

จางเจียเจีย

อางซา เกียนเหมินซาน พูหลงเจิ้น

เดินทาง
มิถุนายน - สิงหาคม 2567
สายการบิน VIETJET (VZ)
น้ำหนักกระเป๋า 20 KG
vietjetair.com

เช็กอิน
ร้าน POP MART ยอดฮิต!!

ราคาเพียง
14,888.-

เมนูพิเศษ!
อาหารहुหนาน + สุกี้เห็ด + อาหารถูเจีย + เต้าหู้ฟูหลง + หมูย่างเกาหลี + สุกี้เซตหม่าล่า

เกียนเหมินซาน "ประตูสวรรค์" หน้าผากระจัดกระเบื้องแก้ว
ล่องเรือชมน้ำตกฟูหลงเจิ้น เมืองโบราณฟูหลงเจิ้น
พิพิธภัณฑ์จางเจียเจีย พิพิธภัณฑ์ภาพวาดถราย
จุดเช็คอินแห่งใหม่ ตึก IFS ร้าน POPMART ถนนคนเดินหวงซิงลู่

CVZ90 อางซา จางเจียเจีย เกียนเหมินซาน พูหลงเจิ้น 5วัน4คืน

เกียนเหมินซาน "ประตูสวรรค์" หน้าผากระจัดกระเบื้องแก้ว

ล่องเรือชมน้ำตกฟูหลงเจิ้น เมืองโบราณฟูหลงเจิ้น

พิพิธภัณฑ์จางเจียเจีย พิพิธภัณฑ์ภาพวาดถราย

จุดเช็คอินแห่งใหม่ ตึก IFS ร้าน POPMART ถนนคนเดินหวงซิงลู่

เมนูพิเศษ!! อาหารहुหนาน สุกี้เห็ด อาหารถูเจีย เต้าหู้ฟูหลง หมูย่างเกาหลี สุกี้เซตหม่าล่า ♥

เดินทางโดยสายการบิน VIETJET (VZ) น้ำหนักสัมภาระโหลดใต้ท้องเครื่อง 20 Kg. / CARRY ON 7 Kg.

วันที่	โปรแกรมท่องเที่ยว	เช้า	เที่ยง	เย็น	โรงแรม
1	ท่าอากาศยานนานาชาติสุวรรณภูมิ - ท่าอากาศยานนานาชาติอางซา หวงหัว - อางซา - เข้าสู่ที่พัก VZ3604 BKK-CSX 18.10-22.30				Yishang Hotel ChangSha Hotel หรือระดับใกล้เคียงกัน
2	อางซา - เมืองฉางเต๋อ - วัดโบราณเซียนหมิง - เมืองโบราณฟูหลงเจิ้น(ล่องเรือ) - น้ำตกฟูหลงเจิ้น- จางเจียเจีย	🍴	🍴	🍴	TIAN ZI ตึก VIP Hotel หรือระดับใกล้เคียงกัน
3	ศูนย์สมุนไพรจีน - พิพิธภัณฑ์ภาพวาดถราย - ร้านย่างพารา - เกียนเหมินซาน (กระเช้า+รถอุทยาน) - หน้าผากระจัดกระเบื้องแก้ว(รวมผ้าห่มรองเท้า) - ชมถ้ำประตูสวรรค์ (บันไดเลื่อน) *OPTION โซนสุนัขจิ้งจอกขาว หรือ โซนเสนห้เซียงซีซิว	🍴	🍴	🍴	Mellow Crystal Hotel หรือระดับใกล้เคียงกัน
4	ร้านหยก - ผ่านชมหุบเขาปายจ้าง - ร้านใบชา - พิพิธภัณฑ์จางเจียเจีย - ผ่านชมตึก 72 ชั้น *OPTION : หุบเขาอวตาร	🍴	🍴	🍴	Mellow Crystal Hotel หรือระดับใกล้เคียงกัน

5	ฉางซา – ถนนคนเดินหวงซิงลู่ ชม ตึก IFS + ร้านPOPMART หรือ CHANGSHA BAILIAN OUTLET - ทำอาหารคายน นานาชาติฉางซา หวงหัว – ทำอาหารคายนนานาชาติสุวรรณภูมิ VZ3605 CSX-BKK 23.30 – 02.00	🍴	🍴	🍴	
---	--	---	---	---	--

วันเดินทาง	ราคาผู้ใหญ่ (บาท)	ราคาเด็ก (อายุ 02-18 ปี) (บาท)	พักเดี่ยว/เดินทาง ท่านเดี่ยวเพิ่ม (บาท)	ที่นั่ง	หมายเหตุ
02-06 มิถุนายน 2567	14,888	ไม่มีราคาเด็ก (เด็ก INF อายุไม่เกิน 2 ปี ราคา 6,500 บาท)	4,000	20	
09-13 มิถุนายน 2567	14,888			20	
12-16 มิถุนายน 2567	14,888			20	
19-23 มิถุนายน 2567	14,888			20	
23-27 มิถุนายน 2567	14,888			20	
26-30 มิถุนายน 2567	14,888			20	
03-07 กรกฎาคม 2567	14,888			20	
07-11 กรกฎาคม 2567	14,888			20	
14-18 กรกฎาคม 2567	14,888			20	
17-21 กรกฎาคม 2567	14,888			20	
24-28 กรกฎาคม 2567	14,888			20	
28 กรกฎาคม – 01 สิงหาคม 2567	14,888			20	
04-08 สิงหาคม 2567	14,888			20	
07-11 สิงหาคม 2567	14,888			20	
11-15 สิงหาคม 2567	14,888			20	
18-22 สิงหาคม 2567	14,888			20	
21-25 สิงหาคม 2567	14,888			20	
25-29 สิงหาคม 2567	14,888			20	



FLIGHT:



เที่ยวบิน	เวลาออก	เวลาถึง
VZ3604	18.10	22.30

เที่ยวบิน	เวลาออก	เวลาถึง
VZ3605	23.30	02.00

วันที่หนึ่ง ท่าอากาศยานนานาชาติสุวรรณภูมิ - ท่าอากาศยานนานาชาติฉางซา หวงหัว - ฉางซา - เข้าสู่ที่พัก

- 15.00 น. พร้อมกัน ณ ท่าอากาศยานนานาชาติสุวรรณภูมิ อาคารผู้โดยสารขาออกระหว่างประเทศ ชั้น 4 เคาน์เตอร์สายการบิน VIETJET (VZ) โดยมีเจ้าหน้าที่บริษัทฯ คอยต้อนรับอำนวยความสะดวกด้านเอกสาร
- 18.10 น. นำท่านเดินทางสู่ ท่าอากาศยานนานาชาติฉางซา หวงหัว โดยสายการบิน VIETJET (VZ) เที่ยวบินที่ VZ3604
- 22.30 น. เดินทางถึง ท่าอากาศยานนานาชาติฉางซา หวงหัว สาธารณรัฐประชาชนจีน นำท่านสู่ขั้นตอนการตรวจคนเข้าเมืองและศุลกากร (เวลาท้องถิ่นที่ประเทศจีนเร็วกว่าประเทศไทย 1 ชั่วโมง รบกวนปรับนาฬิกาของท่านเพื่อให้สอดคล้องกับการนัดหมาย) ฉางซา เมืองเอกของมณฑลหูหนาน ตั้งอยู่ในเขตลุ่มแม่น้ำเซียง จึงทำให้ที่นี่มีความอุดมสมบูรณ์ทั้งทางธรรมชาติและวัฒนธรรม ที่สำคัญยังเป็นบ้านเกิดของ เหมา เจ๋อตุง อดีตผู้นำของจีนอีกด้วย

จากนั้นนำทุกท่านเข้าสู่โรงแรมที่พักและอิสระตามอัธยาศัย
 ที่พัก : Yishang Hotel ChangSha Hotel หรือระดับใกล้เคียงกัน
 (ชื่อโรงแรมที่ท่านพัก ทางบริษัทจะทำการแจ้งพร้อมใบนัดหมาย 5-7 วัน ก่อนวันเดินทาง)

วันที่สอง ฉางซา - เมืองฉางเต๋อ - วัดโบราณเซียนหมิง - เมืองโบราณฟู่หลงเจิ้น(สองเรือ) - น้ำตกฟู่หลงเจิ้น- ฉางเจียเจีย 🍷 อาหาร เช้า, เกียง, เย็น

เช้า 🍷 รับประทานอาหารเช้า (มื้อที่1)
 นำทุกท่านเดินทางสู่เมืองฉางเต๋อ เต็มไปด้วยเสน่ห์อันน่าค้นหา ดินแดนที่ผสมผสานธรรมชาติอันงดงาม วัฒนธรรมโบราณ ชื่นชม วัดโบราณเซียนหมิง เป็นวัดโบราณครั้งแรกในสมัยราชวงศ์ถัง ปัจจุบันสร้างขึ้นใหม่ตามแบบราชวงศ์ซ่งตามขนาดของราชวงศ์ถัง มีเจ้าแม่กวนอิม หอระฆังและกลอง เป็นต้น วัดล้อมรอบด้วยภูเขาและแม่น้ำพร้อมทิวทัศน์ที่สวยงาม



เกียง 🍷 รับประทานอาหารเกียง (มื้อที่2)

เดินทางสู่ เมืองฟูหลงเจิ้น และล่องเรือเข้าสู่ เมืองโบราณฟูหลงเจิ้น (Furong Ancient Town) (ค่าทัวร์รวมค่า ล่องเรือ) ซึ่งตั้งอยู่เขตปกครองตนเองเผ่าน้อยฉู่เจียและเผ่าเหมียวเมืองเซียงซี ที่ถูกขนานนามว่า เมืองแห่งน้ำตก เนื่องจากสถานที่แห่งนี้ตั้งอยู่บนภูเขาสูง ที่รายล้อมด้วยสายน้ำที่ ไหลผ่านบ้านเรือน จนกลายเป็นฉากสวยงาม ในภาพยนตร์เรื่อง Hibiscus Town ที่ฉายในจีนเมื่อปี 1986 **ชมอลังการ น้ำตกฟูหลงเจิ้น (Furong Waterfall)** เป็นเอกลักษณ์ของเมืองฟูหลงเจิ้นเป็นน้ำตกที่อยู่ใจกลางเมือง ถ้ามองจากฝั่งตรงข้ามจะดู เหมือนว่าเมืองตั้งอยู่บนหน้าผาที่มีน้ำตกไหลอยู่ข้างล่าง น้ำตกนี้มีขนาดกว้างประมาณ 40 เมตร และสูงประมาณ 60 เมตร

Highlight! ซึ่งความพิเศษอีกอย่างของที่นี่คือเราสามารถเดินผ่านด้านหลังม่านน้ำตกได้



***หมายเหตุ:**
*การล่องเรือสามารถ ล่องได้ทั้งขาเข้าและขาออก แต่ทุกท่านจะสามารถล่องเรือได้ 1 รอบเท่านั้น
**กรณีที่ไม่สามารถล่องเรือได้ ขึ้นอยู่กับสภาพอากาศไม่เอื้ออำนวย รถติด มาไม่ทันในกำหนดการเวลาเปิด-ปิด ของท่าเรือ (ปิดเวลา 18.00 น. หรือรัฐบาลมีกำหนดสั่งปิด สั่งงด โดยยึดตามความปลอดภัยเป็นหลัก หัวหน้าทัวร์จะดูความเหมาะสมงานอีกครั้ง ทางบริษัทฯ ขอสงวนสิทธิ์ไม่คืนเงินและไม่แจ้งให้ทราบล่วงหน้า*

เดินทางสู่ เมืองจางเจียเจีย ซึ่งตั้งอยู่ทางตะวันตกเฉียงเหนือของมณฑลหูหนาน เป็นพื้นที่ที่มีลักษณะพิเศษ มีช่องแคบ ลำธาร สระน้ำ และน้ำตกมากมาย รวมทั้งมีถ้ำกว่า 40 ที่ ซึ่งทำให้สถานที่แห่งนี้ มีภูมิทัศน์ที่งดงามจนได้รับการประกาศให้เป็นมรดกโลกปี 1992 จาก UNESCO

เย็น

๑๐ รับประทานอาหารเย็น (มื้อที่3)
ที่พัก : TIAN ZI ตึก VIP Hotel หรือระดับใกล้เคียงกัน
(ชื่อโรงแรมที่ท่านพัก ทางบริษัทจะทำการแจ้งพร้อมใบนัดหมาย 5-7 วันก่อนวันเดินทาง)

วันที่สาม ศูนย์สมุนไพรจีน – พิพิธภัณฑ์ภาพวาดถราย – ร้านยางพารา – เทียนเหมินซาน (กระเช้า+รถอุทยาน) – หน้าผากระจะเบียงแก้ว(รวมผ้าห่มรองเก้า) – ชมถ้ำประตูสวรรค์ (บันไดเลื่อน)

*OPTION ไชว์สุนัขจิ้งจอกขาว หรือ ไชว์เส่นหิเซียงซีชื่อ

๑๐ อาหาร เช้า, เกียง, เย็น

เช้า ๑๐ รับประทานอาหารเช้า (มื้อที่4)

นำท่าน**เยี่ยมชม**ศูนย์สมุนไพรจีน ฟังบรรยายสรรพคุณสมุนไพรจีนที่มีชื่อเสียงมากกว่าพันปี พร้อมรับบริการนวดเท้าคลายความเมื่อยล้า ฟรีไม่มีค่าใช้จ่ายจากนั้น **ศิลปะสร้างสรรค์มาจากธรรมชาติชมพิพิธภัณฑ์ภาพวาดถราย “จวินเซิงอว่าเยียน”** พิพิธภัณฑ์ที่จัดแสดงภาพวาดของเหล่าจวินเซิง ซึ่งเป็นผู้ที่ริเริ่ม ศิลปะแบบใหม่ ที่เรียกกันว่าจิตรกรรม ภาพเม็ดทราย ที่ใช้วัสดุธรรมชาติ เช่นกรวดสี เม็ดทราย กิ่งไม้ หิน มาจัดแต่งเป็นภาพทิวทัศน์ จิตรกรรมที่รังสรรค์มาล้วนได้รับรางวัล การยกย่องมากมายหลายปีซ้อนจนเป็นที่เลื่องลือไปทั่วโลก



เกียง ๑๐ รับประทานอาหารเกียง (มื้อที่5)

แวะชม **ร้านยางพารา** ให้ท่านเลือกชมซื้อผลิตภัณฑ์ที่ทำจากยางพารามากมายหลากหลายรูปแบบ

พิชิต ภูเขาเทียนเหมินซาน (Tianmen Mountain) นั่งกระเช้า+รถอุทยาน ขึ้นสู่เขา**เทียนเหมินซาน** ซึ่งมี ความยาวถึง 7.5 กิโลเมตร ชมความมหัศจรรย์หน้าผาลอยฟ้า ชมต้นไม้ ออกมาจากซอกหิน หลากหลายพันธุ์ ดอกไม้ป่าตามฤดูกาล ท่านจะได้ชมความงามของภูเขา ภูเขา นับร้อยยอดสูงเสียดฟ้า งามแปลกตา (ค่าทัวร์รวมค่ากระเช้า+รถอุทยาน)

Highlight! สุดว้าว!! นั่งกระเช้าไฟฟ้าที่ ยาวที่สุดในโลก ไปยังยอดเขา สามารถ ล่องลอยเหนือป่าไม้และหุบเขา



พร้อมเดินพิสูจน์วัดใจ ความหวาดเสียวของ **หน้าผากระจก** กระจกเบี่ยงแก้ว (**ค่าทัวร์รวมผ้าห่มรองแก้ว**) มีความยาวประมาณ 60 เมตร สูง กว่าระดับน้ำทะเล 1.4 กิโลเมตร เป็นประสบการณ์ที่ตื่นเต้น พร้อมชมวิวธรรมชาติที่สวยงาม (**ขอสงวนสิทธิ์หากสะพานแก้วปิดให้บริการในวันที่สภาพอากาศไม่ดี**)



Highlight! ถ่ายภาพมุมสูงจาก **หน้าผากระจก** **เบี่ยงแก้วใสที่ยาวและสูงที่สุดในโลก!!**

ชมความงดงามของ **ถ้ำเทียนเหมินซาน** หรือ **ถ้ำประตูสวรรค์**(Heaven's Gate Mountain of Tianmen) เป็น 1 ใน 4 ภูเขาที่สวยงามที่สุดของประเทศจีน สาเหตุที่เรียกว่าเทียนเหมินซานเพราะว่าภูเขาเกิดระเบิดขึ้นเองโดยธรรมชาติจนกลายเป็นถ้ำประตูนี้มีความสูง 131.5 เมตร ความกว้าง 57 เมตร ความลึก 60 เมตร ถ่ายรูปชมความงามซึ่งเคยมีชาวรัสเซียได้ขับเครื่องบินเล็กลอดผ่านช่องภูเขาประตูสวรรค์มาแล้วเป็นสถานที่ที่น่าสนใจ (**ค่าทัวร์รวมค่าบันไดเลื่อน**)

Highlight! บันได นำไปสู่ยอดเขาเทียนเหมิน มีทั้งหมด 999 ขั้น หากเดินขึ้นไปถือว่าคุ้มค่ากับวิวที่ท่านจะได้พบเห็นที่ด้านบน !!



หมายเหตุ : การนั่งกระเช้าขึ้น-ลงเขาเทียนเหมินซาน หากกระเช้าปิดซ่อมบำรุง ทางบริษัทฯ ขอสงวนสิทธิ์พานั่งรถอุทยาน+บันไดเลื่อน ขึ้นไปบนถ้ำเทียนเหมินซาน และหากรถ+บันไดเลื่อน ของอุทยานไม่สามารถขึ้นไปถ้ำเทียนเหมินซานได้ นำท่านผ่านชมถ้ำแทน ทั้งนี้ขึ้นอยู่กับสภาพภูมิอากาศและความปลอดภัยของนักท่องเที่ยวเป็นหลัก โดยยึดตามประกาศจากทางอุทยานเป็นสำคัญ ทางบริษัทฯ ขอสงวนสิทธิ์ไม่คืนเงิน โดยที่ไม่แจ้งให้ทราบล่วงหน้า

*OPTION: โชว์สุนัขจิ้งจอกขาว ราคาท่านละ 400 หยวน

โชว์นางจิ้งจอกขาว "The Love Story of a Woodenman and a Fairy Fox" หรือ "Tianmen Fox Fairy" เนื้อเรื่องอิงจากนิทานพื้นบ้านจีน เกี่ยวกับความรักระหว่างนางฟ้าจิ้งจอกกับชายตัดไม้ผู้เป็นที่รัก การแสดงที่ถือว่าครบครันด้วยอารมณ์ต่างๆ ชวนให้เคลิบเคลิ้มไปกับการแสดง

*ในกรณีโชว์สุนัขจิ้งจอกขาวปิดไม่มีการแสดง ทุกท่านสามารถเลือกซื้อโชว์เสน่ห์เซียงซีโชว์แทน



*OPTION: โชว์เสน่ห์เซียงซีโชว์ ราคาท่านละ 400 หยวน

โชว์เสน่ห์เซียงซีโชว์ "Xiangxi Impression Show" การแสดงเกี่ยวกับวัฒนธรรม ประวัติศาสตร์ วัฒนธรรมและอื่นๆ ของมณฑลหูหนาน มีความเป็นเอกลักษณ์เฉพาะตัว แสงสี ฉากอลังการ เทคนิคพิเศษแสงสีเสียง นักแสดงกว่า 500 คน และนักร้องท้องถิ่น 100 คน



เยิน ๑๑ รับประทานอาหารเยิน (มื้อที่6)

ที่พัก : Mellow Crystal Hotel หรือระดับใกล้เคียงกัน

(ชื่อโรงแรมที่ท่านพัก ทางบริษัทจะทำการแจ้งพร้อมใบนัดหมาย 5-7 วัน ก่อนวันเดินทาง)

วันที่สี่ ร้านหยก – ผ่านชมหุบเขาปายจ้าง – ร้านใบชา – พิพิธภัณฑสถานเจียงเจี๋ย – ผ่านชมตึก 72 ชั้น

*OPTION : หุบเขาหวดตาร

๑๑ อาหาร เช้า, เกียง, เยิน

เช้า ๑๑ รับประทานอาหารเช้า (มื้อที่7)

นำท่านสู่ **ร้านหยก** มีผีเสื้อ สัตว์น้ำโขดที่ชาวจีนเชื่อว่าหากใครมีไว้ในครอบครองแล้วจะร่ำรวย และมีแต่โชคลาภ และช่วยปัดจากสิ่งไม่ดี **ผ่านชมหุบเขาปายจ้าง** มีความยาวทั้งหมดประมาณ 15 กิโลเมตร สถานที่แห่งนี้มีความสำคัญอย่างมากเนื่องจากเป็นสถานที่ที่ ทหารจีนไว้ทำการสู้รบ ทำสงคราม มากกว่า 100 ครั้ง จนได้ชื่อว่า ปายจ้าง เพราะในภาษาจีน ปาย แปลว่า หนึ่งร้อย และจ้างแปลว่า สงครามสู้รบ จึงนำมารวมกันจนได้ชื่อสถานที่แห่งนี้

เกียง ๑๑ รับประทานอาหารเกียง (มื้อที่8)

แะร้านใบชา เพื่อชิมชารสเลิศรสชาติและดูความ
พิถีพิถันในขั้นตอนการดูแลและการคัดสรรใบชา
ที่ดีมีคุณภาพ และมีชาหลากหลายสายพันธุ์เป็น
สินค้าขึ้นชื่อของประเทศจีน ให้ทุกท่านเลือกซื้อ
เป็นของฝากให้กับคนรู้ใจ **คุณค่าความสวยงามที่
ยังคงรักษาอยู่จากรุ่นสู่รุ่น** **พิพิธภัณฑ์จางเจีย
เจีย** ประกอบด้วยพิพิธภัณฑ์ธรณีวิทยา
พิพิธภัณฑ์ประวัติศาสตร์และวัฒนธรรม รวมไปถึง
การจัดแสดงนิทรรศการซากดึกดำบรรพ์
โบราณวัตถุทั้งทางวัฒนธรรมและชาติอีก
ด้วย **(พิพิธภัณฑ์จางเจียเจีย ปิดทำการทุกวัน
จันทร์)**



***OPTION: เขาวงตาร ราคาท่านละ 700 หยวน**
เขาวงตาร เขาเทียนจื่อซาน หรือ เขาจักรพรรดิ
หรือ ที่คนไทยรู้จักกันในนามหุบเขาวงตาร โดย
ลิฟท์แก้วไปหลง ลิฟท์แก้วภายนอกอาคารที่มี
ความสูงที่สุด และเร็วที่สุดในโลกเมื่อลิฟท์ขึ้นถึง
ยอดเขาแล้วท่านจะได้ชมความงามของทิวทัศน์
ที่สุดแสนประทับใจ ท่านจะได้ตื่นตาตื่นใจกับยอด
เขาสูงชัน และป่าหินหินยักษ์ในรูปลักษณ์ต่างๆ
มากมาย เขาเทียนจื่อซานแห่งนี้ยังเป็นที่ถ่ายทำ
ภาพยนตร์ชื่อดังหลายต่อหลายเรื่องล้วนเป็น
ภาพยนตร์ชื่อดังของฮอลลีวูด



ผ่านชมแลนด์มาร์คที่โดดเด่นมหัศจรรย์ **ตึก 72 ชั้น** ในจีนเรียกว่า
Tianshui International Center ก่อสร้างเสร็จในปี 2016
อาคารนี้ใช้เป็นที่ทำการ คาปสีก และที่พักอาศัย เป็นสัญลักษณ์
ของการเติบโตและความเจริญรุ่งเรือง และที่นี่ เป็นแหล่งรวม
สินค้าหลากหลายประเภท มีสินค้าแบรนด์เนมจากทั่วโลก เช่น
Gucci, Louis Vuitton, Prada, Chanel, Dior มีเสื้อผ้า แฟชั่น
ต่างๆ รวมไปถึง ร้านอาหาร ร้านขายของฝาก และอื่นๆ อีก
มากมาย

Highlight! หากนับชั้นจริงๆ จะได้
ทั้งหมด 36 ชั้น แต่ ที่บอกว่า 72 ชั้น
คือแต่ละห้องจะมี 2 ชั้นนั่นเอง !!



เย็น ๑๑ รับประทานอาหารเย็น (เมื่อที่๑)

ที่พัก : Mellow Crystal Hotel หรือระดับใกล้เคียงกัน

(ชื่อโรงแรมที่ท่านพัก ทางบริษัทจะทำการแจ้งพร้อมใบนัดหมาย 5-7 วัน ก่อนวันเดินทาง)

วันที่ห้า ฉางซา – ถนนคนเดินหวงซิงลู่ ชม ตึก IFS + ร้านPOPMART หรือ CHANGSHA BAILIAN OUTLET - ทำ
อากาศยานานาชาติฉางซา หวงหัว – ทำอากาศยานานาชาติสุวรรณภูมิ ๑๑ อาหาร เช้า, เกียง, เย็น

เช้า ๑๑ รับประทานอาหารเช้า (เมื่อที่๑๐)

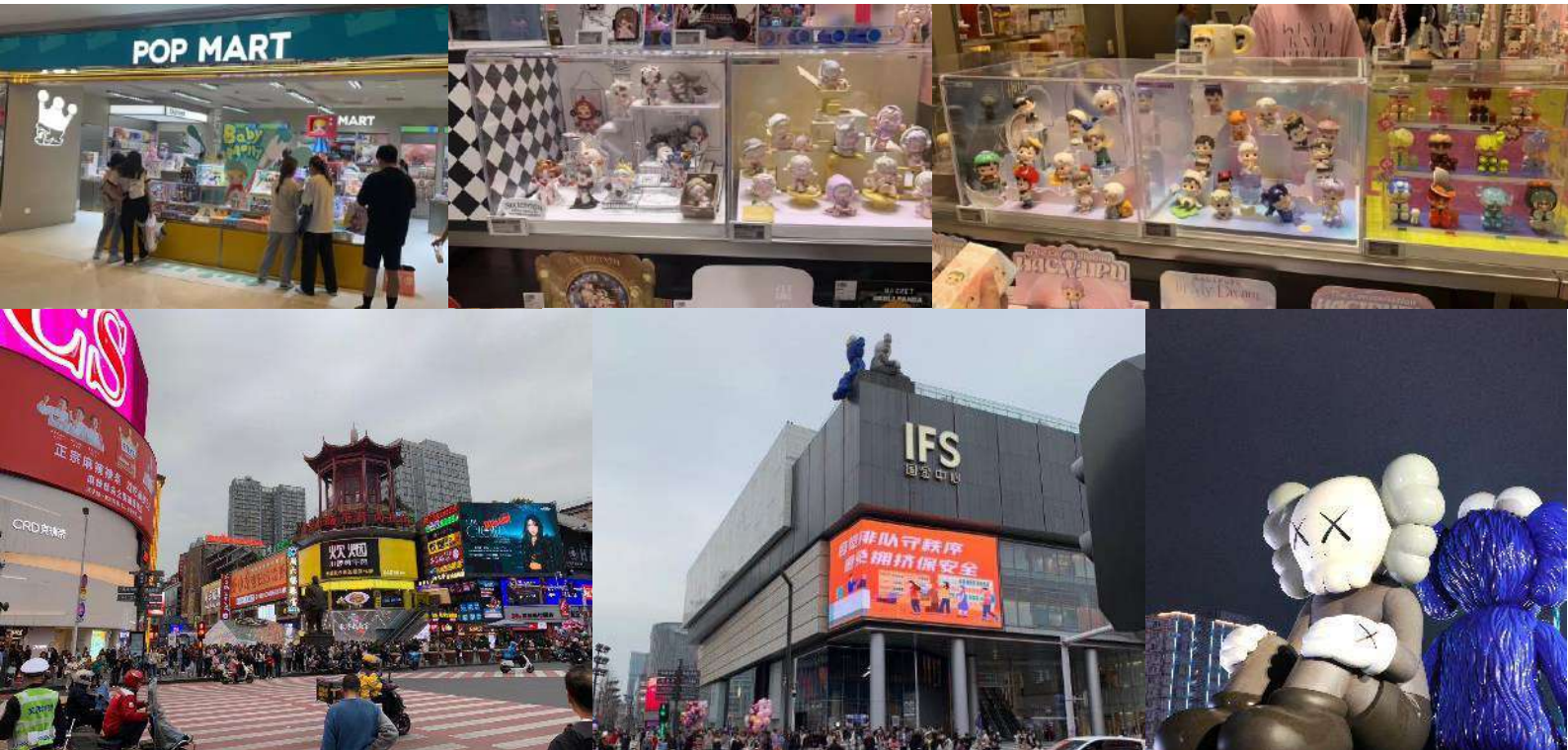
นำท่านเดินทางสู่เมืองฉางซา เป็นศูนย์กลางด้านการเมือง เศรษฐกิจ และวัฒนธรรมของมณฑลหูหนาน

เที่ยง ๑๑ รับประทานอาหารเที่ยง (เมื่อที่๑๑)

ช้อปปิ้งถนนคนเดินที่โด่งดังที่สุดแห่งหนึ่งในเมืองฉางซา ถนนคนเดินหวงซิงลู่(Huangxing Road Walking Street) เรียงรายไปด้วยร้านค้า ร้านอาหาร และแผงขายของต่างๆ มากมาย เป็นสถานที่ที่เหมาะสมสำหรับการช้อปปิ้ง ทานอาหาร และสัมผัสวัฒนธรรมท้องถิ่น เดินชิลๆ จะได้พบตึก IFS เป็นจุดเช็คอินแห่งใหม่ ความพิเศษคือมีตุ๊กตา KAWS สองตัวนั่งหันหลังชนกันอยู่ด้านบนของอาคาร ในตัวอาคารยังมีสุดยอดร้านเด็ดกระแสแรงอย่าง ร้าน POPMART ตุ๊กตาตุ่นน่ารักมากมาย ราคาดีเยี่ยม เลือกจุ่มได้มาเยอะมากๆ ถ้าเพลอตัวเพลอใจอาจจะได้น้องๆ กลับมาแบบเต็มถุงเลย

Highlight! สายช้อปปิ้งรู้ ถ้าโชคดีก็จะได้เจอ สีนค้ำแบน ราคาประหยัด เพราะร้านแบรนด์เนมบนถนนคนเดินหวงซิงลู่มีช่วงลดราคาอยู่บ่อยๆ

Highlight! POPMART หรือ ART TOY สวรรค์ของนักจุ่ม หัวใจของนักสะสม หากโชคดี จะเจอน้องตัวหายากขนาด 100% 400 % และอาจจะเจอ 1,000 % อีกด้วย วิววุ้นเดินไปหมด



*ในกรณีที่ไม่สามารถเดินทางไปถนนคนเดินหวงซิงลู่ ได้ เนื่องจากตลาดปิดหรือจราจรติดขัดรถหนาแน่น ทางบริษัท ขอเปลี่ยนนำทุกท่านไปช้อปปิ้งที่ CHANGSHA BAILIAN OUTLET แทน โดยไม่แจ้งให้ทราบล่วงหน้า

เย็น ๑๑ รับประทานอาหารเย็น (เมื่อที่๑๒)

สมควรแก่เวลานำทุกท่านเดินทางสู่ ทำอากาศยานานาชาติฉางซา หวงหัว สาธารณรัฐประชาชนจีน

23.30 น. เดินทางสู่ ประเทศไทย โดยสายการบิน VIETJET (VZ) เที่ยวบินที่ VZ3605

02.00 น. เดินทางถึง ทำอากาศยานานาชาติสุวรรณภูมิ ประเทศไทย โดยสวัสดิภาพ

หมายเหตุ* โปรแกรมอาจมีการสลับวันหรือเปลี่ยนแปลงไปตามความเหมาะสมโดยไม่แจ้งให้ทราบล่วงหน้า
ขึ้นอยู่กับตามสถานการณ์ท้องถิ่น สถานที่ท่องเที่ยว เทศกาล หรือ สภาพอากาศท้องถิ่น ณ เวลานั้น
ทั้งนี้การเปลี่ยนทางบริษัทจะคำนึงถึงประโยชน์และความปลอดภัยของทุกท่านเป็นหลักสำคัญ

เงื่อนไขการให้บริการ

- ▶ การเดินทางครั้งนี้จะต้องมีจำนวน 15 ท่านขึ้นไป กรณีไม่ถึงจำนวนดังกล่าว
 - จะส่งจอยน์ทัวร์กับบริษัทที่มีโปรแกรมใกล้เคียงกัน
 - หรือเลื่อน หรือยกเลิกการเดินทาง **โดยทางบริษัทฯ จะทำการแจ้งให้ท่านทราบล่วงหน้าก่อนการเดินทาง 15 วัน**
 - หรือขอสงวนสิทธิในการปรับราคาค่าบริการเพิ่ม (ในกรณีที่ผู้เดินทางไม่ถึง 15 ท่าน และท่านยังประสงค์เดินทางต่อ) โดยทางบริษัทจะทำการแจ้งให้ท่านทราบก่อนล่วงหน้า
 - ▶ ในกรณีที่ลูกค้าต้องออกตัวโดยสารภายในประเทศ กรุณาติดต่อเจ้าหน้าที่ของบริษัทฯ ก่อนทุกครั้ง มิฉะนั้นทางบริษัทจะไม่รับผิดชอบใดๆ ทั้งสิ้น
 - ▶ การจองทัวร์และชำระค่าบริการ
 - กรุณาชำระค่ามัดจำ **ท่านละ 9,000 บาท**
 - ค่าทัวร์ส่วนที่เหลือชำระ 15-20 วันก่อนออกเดินทาง กรณีบริษัทฯ ต้องออกตัวหรือวีซ่าออกใกล้วันเดินทางท่านจำเป็นต้องชำระค่าทัวร์ส่วนที่เหลือตามที่บริษัทกำหนดแจ้งเท่านั้น
- **สำคัญ** สำเนาหน้าพาสปอร์ตผู้เดินทาง (จะต้องมีอายุเหลือมากกว่า 6 เดือน ก่อนหมดอายุนับจากวันเดินทางไป-กลับและจำนวนหน้าหนังสือเดินทางต้องเหลือว่างสำหรับติดวีซ่าไม่ต่ำกว่า 3 หน้า) **กรุณาตรวจสอบก่อนส่งให้บริษัทมิฉะนั้นทางบริษัทจะไม่รับผิดชอบกรณีพาสปอร์ตหมดอายุ ** กรุณาส่งพร้อมพร้อมหลักฐานการโอนเงินมัดจำ**

เงื่อนไขการยกเลิก

- ยกเลิกก่อนการเดินทางตั้งแต่ 30 วันขึ้นไป คืนเงินค่าทัวร์โดยหักค่าใช้จ่ายที่เกิดขึ้นจริง
- ยกเลิกก่อนการเดินทาง 15-25 วัน ยึดเงิน 50% จากยอดที่ลูกค้าชำระมา และเก็บค่าใช้จ่ายที่เกิดขึ้นจริง(ถ้ามี)
- ยกเลิกก่อนการเดินทางน้อยกว่า 25 วัน ขอสงวนสิทธิ์ยึดเงินเต็มจำนวน

*กรณีมีเหตุยกเลิกทัวร์ โดยไม่ใช่ความผิดของบริษัททัวร์ คืนเงินค่าทัวร์โดยหักค่าใช้จ่ายที่เกิดขึ้นจริง(ถ้ามี)

*ค่าใช้จ่ายที่เกิดขึ้นจริง เช่น ค่ามัดจำตัวเครื่องบิน โรงแรม ค่าวีซ่า และค่าใช้จ่ายจำเป็นอื่นๆ

กรณีจองทัวร์วันหยุดเทศกาล วันหยุดนักขัตฤกษ์ วันหยุดยาวต่อเนื่อง
หากได้มีการแจ้งยกเลิกทัวร์ ทางบริษัทฯ ขอสงวนสิทธิ์เก็บค่าทัวร์ทั้งหมด โดยไม่มีเงื่อนไขใดๆ ทั้งสิ้น

อัตราค่าบริการนี้ รวม

(บริษัท ดำเนินการให้ ครรณียกเลิกทั้งหมด หรืออย่างใดอย่างหนึ่ง ไม่สามารถฟื้นคืนเป็นเงินหรือการบริการอื่นๆได้)

1. ค่าตัวโดยสารเครื่องบินไป-กลับ ชั้นประหยัดพร้อมค่าภาษีสนามบินทุกแห่งตามรายการทัวร์ข้างต้น *(ตัวกรุ๊ปไม่สามารถUpgradeที่นั่ง ได้ และต้องเดินทางไป-กลับพร้อมตัวกรุ๊ปเท่านั้นไม่สามารถเลื่อนวันได้)*
2. ค่าที่พักห้องละ 2-3 ท่าน ตามโรงแรมที่ระบุไว้ในรายการหรือ ระดับใกล้เคียงกัน
กรณีพัก 3 ท่านถ้าวันที่เข้าพักห้องโรงแรม ไม่มีห้อง TRP (3 ท่าน) อาจจำเป็นต้องแยกพัก 2 ห้อง (มีค่าใช้จ่ายพักเตียงเพิ่ม) กรณีห้อง TWIN BED (เตียงเดี่ยว 2 เตียง) ซึ่งโรงแรมไม่มีหรือเต็ม ทางบริษัทขอปรับเป็นห้อง DOUBLE BED แทนโดยมีต้องแจ้งให้ทราบล่วงหน้า หรือ หากต้องการห้องพักแบบ DOUBLE BED (1 เตียงใหญ่) ซึ่งโรงแรมไม่มีหรือเต็ม ทางบริษัทขอปรับเป็นห้อง TWIN BED แทนโดยมีต้องแจ้งให้ทราบล่วงหน้า กรณีห้องพักในเมืองที่ระบุไว้ในโปรแกรมมีเทศกาลวันหยุด มีงานแฟร์ต่างๆ บริษัทขอจัดที่พักในเมืองใกล้เคียงแทน
3. ค่าอาหาร ค่าเข้าชม และ ค่ายานพาหนะทุกชนิด ตามที่ระบุไว้ในรายการทัวร์ข้างต้น เจ้าหน้าที่บริษัท ๔ คอยอำนวยความสะดวกตลอดการเดินทาง
4. ค่าน้ำหนักกระเป๋าสายการบิน VIETJET (VZ) สัมภาระโหลดใต้ท้องเครื่อง ไม่เกิน 20 กิโลกรัม ถ้อขึ้นเครื่องได้ 7 กิโลกรัม และ ค่าประกันวินาศภัยเครื่องบินตามเงื่อนไขของแต่ละสายการบินที่มีการเรียกเก็บ กรณีสัมภาระเกินท่านต้องเสียค่าปรับตามที่สายการบินเรียกเก็บ
5. ค่าประกันอุบัติเหตุตามกรมธรรม์วงเงิน 1,000,000 บาท ค่ารักษาพยาบาล ตามเงื่อนไขของบริษัทฯประกันภัยที่บริษัททำไว้ ทั้งนี้ยอมอยู่ในข้อจำกัดที่มีการตกลงไว้กับบริษัทประกันชีวิต ทุกกรณี ต้องมีใบเสร็จและเอกสารรับรองทางการแพทย์ จากหน่วยงานที่เกี่ยวข้องขอเงินไขไม่คุ้มครองโรคประจำตัว การสูญเสียทรัพย์สินส่วนตัวของผู้เดินทาง และไม่รวมประกันสุขภาพ ท่านสามารถสั่งซื้อประกันสุขภาพเพิ่มได้จากบริษัทประกันทั่วไป
6. ค่าภาษีสนามบิน และค่าภาษีน้ำมันตามรายการทัวร์
7. ค่ารถปรับอากาศนำเที่ยวตามระบุไว้ในรายการ พร้อมคนขับรถ (กฎหมายไม่อนุญาตให้คนขับรถเกิน 12 ชม./วัน)
8. ค่า Vat 7% และ ค่าภาษีหัก ณ ที่จ่าย 3%
9. ค่าวีซ่าแบบกรุ๊ป (กรณีมีการยกเลิกวีซ่า ทางบริษัทฯ ขอสงวนสิทธิ์การคืนเงิน เนื่องจากเป็นโปรแกรมขึ้นจากทางบริษัทฯ)

อัตราค่าบริการนี้ ไม่รวม

1. ค่าทำหนังสือเดินทางไทย และเอกสารต่างด้าวต่างๆ
2. ค่าใช้จ่ายอื่นๆ ที่นอกเหนือจากรายการระบุ อาทิเช่น ค่าอาหาร เครื่องดื่ม ค่าช้อปปิ้ง ค่าโทรศัพท์ เป็นต้น
3. ค่าภาษีทุกรายการคิดจกยอดบริการ, ค่าภาษีเดินทาง (ถ้ามีการเรียกเก็บ)
4. ค่าภาษีน้ำมันที่สายการบินเรียกเก็บเพิ่มภายหลังจากทางบริษัทฯ ได้ออกตัวเครื่องบิน และได้ทำการขายโปรแกรมไปแล้ว
5. ค่าพนักงานยกกระเป๋าที่โรงแรม
6. ค่าวีซ่าเดี่ยว (ในกรณีถ้ามี)
7. ขออนุญาตเก็บค่าทิปไกด์วันแรก ณ สนามบิน ค่าทิปไกด์ คนขับรถ ท่านละ 1,800 บาท หรือ 360 หยวน/ ท่าน สำหรับหัวหน้าทัวร์แล้วแต่ ความประทับใจและน้ำใจจากท่าน

หมายเหตุ

กรุณาอ่านศึกษารายละเอียดทั้งหมดก่อนทำการจอง เพื่อความถูกต้องและความเข้าใจตรงกันระหว่างท่านลูกค้าและบริษัทฯ และเมื่อท่านตกลงชำระเงินมัดจำหรือค่าทัวร์ทั้งหมดกับทางบริษัทฯ แล้ว ทางบริษัทฯ จะถือว่าท่านได้ยอมรับเงื่อนไขข้อตกลงต่างๆ ทั้งหมด

1. บริษัทฯ ขอสงวนสิทธิ์ที่จะเลื่อนการเดินทางหรือปรับราคาค่าบริการขึ้นในกรณีที่ผู้ร่วมคณะไม่ถึง 15 ท่าน
2. ค่าทัวร์สำหรับคนไทยที่ถือพาสปอร์ตไทยเท่านั้น
3. ขอสงวนสิทธิ์การเก็บค่าน้ำมันและภาษีสนามบินทุกแห่งเพิ่ม หากสายการบินมีการปรับขึ้นก่อนวันเดินทาง
4. บริษัทฯ ขอสงวนสิทธิ์ในการเปลี่ยนเที่ยวบิน โดยมีต้องแจ้งให้ทราบล่วงหน้าอันเนื่องจากสาเหตุต่างๆ
5. บริษัทฯ จะไม่รับผิดชอบใดๆ ทั้งสิ้น หากเกิดกรณีความล่าช้าจากสายการบิน, การยกเลิกบิน, การประท้วง, การนัดหยุดงาน, การก่อการจลาจล, ภัยธรรมชาติ, การนำสิ่งของผิดกฎหมาย ซึ่งอยู่นอกเหนือความรับผิดชอบของบริษัทฯ
6. บริษัทฯ จะไม่รับผิดชอบใดๆ ทั้งสิ้น หากเกิดสิ่งของสูญหาย อันเนื่องเกิดจากความประมาทของท่าน, เกิดจากการโจรกรรม และ อุบัติเหตุจากความประมาทของนักท่องเที่ยวเอง
7. เมื่อท่านตกลงชำระเงินมัดจำหรือค่าทัวร์ทั้งหมดกับทางบริษัทฯ แล้วทางบริษัทฯ จะถือว่าท่านได้ยอมรับเงื่อนไขข้อตกลงต่างๆ ทั้งหมด
8. รายการนี้เป็นเพียงข้อเสนอที่ต้องได้รับการยืนยันจากบริษัทฯ อีกครั้งหนึ่ง หลังจากได้สำรองโรงแรมที่พักในต่างประเทศเรียบร้อยแล้ว โดยโรงแรมจัดในระดับใกล้เคียงกัน ซึ่งอาจจะปรับเปลี่ยนตามที่ระบุในโปรแกรม
9. การจัดการเรื่องห้องพัก เป็นสิทธิ์ของโรงแรมในการจัดห้องให้กับกรุ๊ปที่เข้าพัก โดยมีห้องพักสำหรับผู้สูบบุหรี่ / ปลอดบุหรี่ได้ โดยอาจจะขอเปลี่ยนห้องได้ตามความประสงค์ของผู้ที่พัก ทั้งนี้ขึ้นอยู่กับความพร้อมให้บริการของโรงแรม และไม่สามารถรับประกันได้
10. กรณีผู้เดินทางต้องการความช่วยเหลือเป็นพิเศษ อาทิเช่น **ใช้วีลแชร์ กรุณาแจ้งบริษัทฯ อย่างน้อย 14 วัน ก่อนการเดินทาง** มิฉะนั้น บริษัทฯ ไม่สามารถจัดการได้ล่วงหน้าได้
11. มีคฤหาสน์ พนักงานและตัวแทนของผู้จัด ไม่มีสิทธิ์ในการให้คำสัญญาใดๆ ทั้งสิ้นแก่ผู้จัด นอกจากมีเอกสารลงนามโดยผู้มีอำนาจของผู้จัดกำกับเท่านั้น
12. ผู้จัดจะไม่รับผิดชอบและไม่สามารถคืนค่าใช้จ่ายต่างๆ ได้เนื่องจากการเป็นเหตุมาจกการเหมาจ่ายกับตัวแทนต่างๆ ในกรณีที่ผู้เดินทางไม่ผ่านการพิจารณาในการตรวจคนเข้าเมือง-ออกเมือง ไม่ว่าจะเป็นกองตรวจคนเข้าเมืองหรือกรมแรงงานของทุกประเทศในรายการท่องเที่ยว อันเนื่องมาจากการกระทำที่ส่อไปในทางผิดกฎหมาย การหลบหนี เข้าออกเมือง เอกสารเดินทางไม่ถูกต้อง หรือ การถูกปฏิเสธในกรณีอื่นๆ

เงื่อนไขฟรีวีซ่าจีน-ไทย

1. ฟรีวีซ่าเริ่มตั้งแต่วันที่ 1 มี.ค.67 เป็นต้นไป สำหรับผู้ถือหนังสือเดินทางธรรมดา (ปกสีแดงเลือดหมู) และผู้ถือหนังสือเดินทางธรรมดาประเทศจีน ในการเดินทางเข้า-ออก ผ่านแดนของทั้ง2ประเทศ
2. กรณีเดินทางเข้า-ออก 1 ครั้ง สามารถอยู่พำนักได้ไม่เกิน 30 วัน
3. กรณีเดินทางเข้า-ออก มากกว่า 1 ครั้ง ในระยะเวลา 180 วัน สามารถอยู่พำนักรวมได้ไม่เกิน 90 วัน (ยกเว้นกรณีการอยู่พำนักถาวร ทำงาน ศึกษาต่อ กิจกรรมด้านสื่อ หรือกิจกรรมอื่นๆ ที่จำเป็นต้องได้รับการอนุญาตล่วงหน้าจากหน่วยงานที่รับผิดชอบ)

(เงื่อนไขอาจมีการเปลี่ยนแปลง โดยไม่แจ้งให้ทราบล่วงหน้า)

