

# HOKKAIDO ICE WINTER NO.2

## ขับไปโร-โอดารุ-สวนน้ำแร่ฟุกิดาชิ-พักสกีรีสอร์ท 5วัน 3คืน

By Thai Airways International (TG)



- \*\* สัมผัสแหล่งน้ำแร่บริสุทธิ์ 1 ใน 100 ของประเทศญี่ปุ่น ณ “สวนน้ำแร่ฟุกิดาชิ”
- \*\* ชม โรงงานช็อคโกแลตชิยะ ของฝากท้องถิ่นที่มีชื่อเสียงที่สุดของเกาะฮอกไกโด
- \*\* ช้อปปี้งสินค้าหลากหลายที่ ย่านทานุกิโคจิ และ ย่านชูชูกิโนะ
- \*\* สนุกสนานกับกิจกรรมฤดูหนาวที่ ลานหิมะ อาทิ สกี สโนว์บอร์ด กระดานเลื่อน
- \*\* พิเศษ!! พักสกีรีสอร์ท 1 คืน พร้อมให้ท่านได้ผ่อนคลายกับการ “แช่น้ำแร่ออนเซ็น”
- \*\* บริการท่านด้วยน้ำดื่มที่ญี่ปุ่นท่านละ 1ขวด/วัน



**กำหนดการเดินทาง 23-27 มีนาคม / 16-20 เมษายน 2561 (ชดเชยวันสงกรานต์)**

**(หากท่านมีจองตัวภายในประเทศ รบกวน ขอเที่ยวบินกับเจ้าหน้าที่ ก่อนจองตัวด้วยค่ะ)**

### วันแรก สนามบินสุวรรณภูมิ - สนามบินชิโตเซ่

20.00 น. พร้อมกันที่ท่าอากาศยานสุวรรณภูมิ ชั้น 4 ส่วนผู้โดยสารระหว่างประเทศ ขาออก ประตู 3 เคาน์เตอร์ D โดยสายการบินไทย เจ้าหน้าที่ คอยให้การต้อนรับและอำนวยความสะดวกด้านเอกสารก่อนขึ้นเครื่อง

23.55 น. เห็นฟ้าสู่ ประเทศญี่ปุ่น โดยสายการบินไทย เที่ยวบินที่ TG670  
(ใช้เวลาเดินทางประมาณ 6 ชั่วโมง / เวลาท้องถิ่นจะเร็วกว่าประเทศไทย 2 ชั่วโมง)

### วันที่สอง โรงงานช็อคโกแลตชิยะ - ทำเนียบรัฐบาลเก่า - หอนาฬิกา - ช้อปปี้งย่านทานุกิโคจิ+ย่านชูชูกิโนะ

08.20 น. เดินทางถึง สนามบินชิโตเซ่ ประเทศญี่ปุ่น หลังจากผ่านขั้นตอนศุลกากรเรียบร้อยแล้ว

จากนั้นเดินทางสู่ “โรงงานช็อคโกแลตชิยะ หรือ ชิโรอิโคอิบิโตะพาร์ค” ที่ถือเป็นของฝากท้องถิ่นที่มีชื่อเสียงที่สุดของเกาะฮอกไกโด ท่านสามารถเดินชมอุปกรณ์การผลิตยุคแรกเริ่ม แบบจำลองของโรงงาน และกระบวนการผลิต รวมทั้งศึกษาประวัติความเป็นมาของผลิตภัณฑ์นม พร้อมทั้งเลือกชิม และเลือกซื้อช็อคโกแลตแบบต่างๆ ได้ตามอัธยาศัย

📍 รับประทานอาหารกลางวัน ณ ภัตตาคาร

นำท่านชม “ทำเนียบรัฐบาลเก่า” เป็นอาคารสไตล์นีโอบาโรคอเมริกาที่สร้างด้วยอิฐสีแดงทั้งหลัง โดยลอกแบบมาจากอาคารทำเนียบรัฐบาลแห่งรัฐแมสซาชูเซตส์ สหรัฐอเมริกา โดยใช้อิฐไปจำนวนมากกว่า 2.5 ล้านก้อน ดึกแดงหลังนี้ใช้เป็นที่ทำการรัฐบาลฮอกไกโดตั้งแต่ปี พ.ศ. 2429 และใช้ต่อเนื่องยาวนานถึง 80 ปี ก่อนที่จะย้ายไปที่ทำการหลังใหม่เป็นอาคารทันสมัยสูง 10 ชั้นซึ่งตั้งอยู่ด้านหลังดึกแดงหลังนี้ นำท่านผ่านชม “หอนาฬิกา” ซึ่งมีความเก่าแก่มากจนได้กลายเป็นสัญลักษณ์ที่สำคัญของเมืองซัปโปโรอีกแห่งหนึ่ง จากนั้นให้ทุกท่านช้อปปิ้งย่าน “ทานุกิโคจิ” ท่านจะได้เลือกซื้อสินค้ามากมาย อาทิเช่น เครื่องใช้ไฟฟ้า นาฬิกา เกมส์ กล้องถ่ายรูป ของฝากของที่ระลึก เสื้อผ้า สินค้าแบรนด์เนม เครื่องสำอางค์ เป็นต้น และ “ย่านซึซึกินะ” (SUSUKINO) ซึ่งเป็นแหล่งช้อปปิ้งสินค้า อุปกรณ์อิเล็กทรอนิกส์ เสื้อผ้า รองเท้าแฟชั่นมากมาย และยังเป็นแหล่งรวมร้านอาหารมากมายนับพันเต็มไปดด้วยนักท่องเที่ยว นักชิม อีกทั้งยังมีร้านรวงที่ขายราเม็งมากมายจนได้รับการขนานนามว่า ทรอกรามง หรือ “รามึงโยะโคะโจ” ถนนแห่งร้านรามึงโจกลางเมืองซัปโปโร

🎯 รับประทานอาหารค่ำแบบอิสระ เพื่อให้ท่านได้ใช้เวลาอย่างคุ้มค่า (ไม่รวมค่าอาหาร)

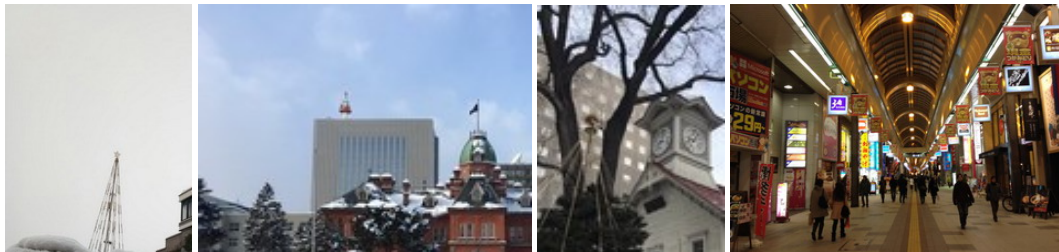
🏠 พักที่ **HOTEL MYSTAYS SAPPORO STATION** หรือเทียบเท่าระดับ 3 ดาว

@ เลือกซื้อเมนูเสริม : บุฟเฟ่ต์อิมไม่อัน “สุดยอดอาหารทะเล ปูยักษ์ 3ชนิด”

จ่ายเพิ่มท่านละ 1,900 บาท \*\*\* พิเศษ!!! กรณี 1-3คน ฟรี // 4-6คน 50%\*\*\*

บริการด้วยอาหารทะเลนานาชาติ อาทิ สุดยอดอาหารทะเลของฮอกไกโด

“ปู 3 อย่าง” ทั้ง ปูสุไ่ว ปูชน และปูทาราเบะ หอยเชลล์ หอยแมลงภูตัวโต กุ้งทะเล ให้ท่านได้ลิ้มลองรสชาติสดใหม่จากทะเล อีกทั้งยังมีเนื้อหมู เนื้อวัว ชันดี พร้อมผักสดๆ บริการแบบอิมไม่อัน (สามารถแจ้งซื้อเพิ่มตอนจองทัวร์เท่านั้นหรือก่อนเดินทาง 10วัน)



วันที่สาม

ตลาดปลาโอ - เมืองโอตารุ - คลองโอตารุ - ถนนซาไกมาจิ - สวนน้ำแร่ฟูกิดาชิ - พักสกีรีสอร์ท - ออนเซ็น

🎯 รับประทานอาหารเช้า ณ ห้องอาหารของโรงแรม

นำท่านสู่ “ตลาดปลาโอ” ตลาดอาหารทะเลที่ใหญ่ที่สุดของเมืองซัปโปโร ตลาดปลาแห่งนี้สร้างขึ้นเมื่อปี ค.ศ. 1903 และตลาดแห่งนี้รู้จักกันในนาม “ครัวทะเลของชาวเมืองซัปโปโร” เพราะสัตว์ทะเลที่จับได้ส่วนใหญ่จะหาได้จากทะเลแถบนี้ทั้งสิ้น ซึ่งจะมีความสดมากเหมือนไปเดินซื้อที่ทำเรือเลยทีเดียว ลูกค้าส่วนใหญ่จะมีทั้งนักท่องเที่ยวในประเทศและต่างประเทศรวมถึงชาวบ้านเข้ามาจับจ่ายใช้สอยกันเสมอ ที่นี่ยังขึ้นชื่อเรื่อง ไข่หอยเม่นและไข่ปลาแซลมอน นำท่านเดินทางสู่ “เมืองโอตารุ” ชม “คลองโอตารุ” ที่มีความยาว 1,140 เมตร และเชื่อมต่อกับอ่าวโอตารุ ซึ่งในสมัยก่อนประมาณ ค.ศ. 1920 ในยุคอุตสาหกรรมขนส่งทางเรือเพื่อส่งฟูกิดาชิแห่งนี้ได้ถูกใช้เส้นทางในการขนส่งสินค้า จากคลังสินค้าในตัวเมืองโอตารุ ออกไปยังท่าเรือบริเวณปากอ่าว

ให้ท่านเดินเล่น พร้อมถ่ายรูปตามอัยาศัย กับอาคาร โกดังเก่าแก่ริมคลองสุด คลาสสิก และวิวทิวทัศน์ที่สวยงาม และนำท่านสู่ “ถนนซาไกมาจิ” (Sakaimachi Street) ย่านช้อปปิ้งสำคัญของเมืองตั้งอยู่ไม่ไกลจากคลองโคตารุ ซึ่งเป็นที่ตั้งของ “ร้านเครื่องแก้ว”, “พิพิธภัณฑ์กล่องดนตรี” และ “นาฬิกาไอน้ำโบราณ” อีกทั้งตลอดสองข้างทางของถนนซาไกมาจิ ยังเต็มไปด้วยร้านค้าขายขนมแสนอร่อยนานาชนิดโดยเฉพาะอย่างยิ่งร้านชื่อดัง Le TAO มีให้ท่านได้ชิมลิ้มลอง หรือ ซื้อมากินมากมายหลายร้าน อีกทั้งยังมีของที่ระลึกและร้านอาหาร ร้านกาแฟ ให้ท่านเดินชมได้ตามอัยาศัย บนถนนเส้นนี้เชื่อมต่อกับถนนสายซูชิ “Shushi Dori Otaru” เรียงรายด้วยร้าน ซูชิ ซาซิมิ รามเมง รวมถึงร้านที่อาหารซีฟู้ดสดๆ

### 🎯 รับประทานอาหารกลางวันแบบอิสระ เพื่อให้ท่านได้ใช้เวลาอย่างคุ้มค่า (ไม่รวมค่าอาหาร)

จากนั้นนำท่านชม “สวนน้ำแร่ฟูคูดาจิ” เป็นหนึ่งในบรรดาแหล่งน้ำแร่ผุด ที่ผุดออกมาจากภูเขาไฟโยเตอิ ซึ่งได้รับคัดเลือกให้เป็น 1 ใน 100 น้ำแร่ที่มีชื่อเสียงของประเทศญี่ปุ่น จากนั้นนำท่านเดินทางสู่ “สกีรีสอร์ท Ski Resort” ให้ท่านได้ ทำกิจกรรมกลางแจ้งต่างๆ ท่านจะได้สัมผัสประสบการณ์ใหม่กับ “หิมะ” อันขาวโพลน ให้ท่านได้สนุกสนานลานหิมะ หรือท่านใดสนใจจะลองเล่นสกี ก็สามารถเช่าชุด และอุปกรณ์ได้ อิสระตามอัยาศัย (ราคาไม่รวมอุปกรณ์การเล่นต่างๆ)



### 🎯 รับประทานอาหารค่ำ ณ ห้องอาหารของโรงแรม



#### 👉 พักที่ THE GREEN LEAF NISEKO VILLAGE หรือเทียบเท่าระดับ 3 ดาว

พิเศษ! ณ โรงแรมที่พักแห่งนี้ ท่านจะได้สัมผัสกับการอาบน้ำแร่ หรือ ออนเซ็น เพื่อผ่อนคลายความเมื่อยล้า การอาบน้ำแร่ จะทำให้ เลือดลมดี, ผิวพรรณสดใส, สุขภาพดี, ผ่อนคลายความเมื่อยล้า และยังช่วยในระบบการเผาผลาญของร่างกายอีกด้วย



วันที่สี่

ทะเลสาบโทยะ - ภูเขาโซวะชินซัง - เมืองโนโบริเบ็ตสึ - จิโกกุทานิ - ธารน้ำแข็ง

### 🎯 รับประทานอาหารเช้า ณ ห้องอาหารของโรงแรม

ท่านชม “ทะเลสาบโทยะ” เป็นทะเลสาบที่ใหญ่เป็นอันดับ 3 ของญี่ปุ่นโดยมีเส้นรอบวงยาวถึง 43 กิโลเมตร เป็นทะเลสาบที่มีความงดงามเป็นอย่างมาก จากนั้นนำท่านชมวิวทิวทัศน์ของ “ภูเขาโซวะชินซัง” ภูเขาไฟนึ่งใหม่ที่เกิดจากการสันสเทือนของโลกในปี 1946 ซึ่งระเบิดปะทุติดต่อกันนานถึง 2 ปี จนกลายมาเป็นภูเขาโซวะ

ดังที่เห็นอยู่ ปัจจุบันภูเขาโซวะ อยู่ในการดูแลของรัฐบาลญี่ปุ่น ในฐานะเป็นอนุสรณ์ทางธรรมชาติแห่งชาติแห่งพิเศษ ให้ท่านเลือกซื้อ ขนม ของฝากท้องถิ่น ณ จุดบริการแห่งนี้ตามอัธยาศัย

### 🎯 รับประทานอาหารกลางวัน ณ ภัตตาคาร

จากนั้นนำท่านเดินทางสู่ “เมืองโนโบริเบ็ตสึ” ชม “หุบเขานรก จิโกกุทานิ” ทุกท่านจะได้เห็นบ่อน้ำร้อนที่มีควันพวยพุ่งออกมาจากพื้นหินพร้อมกับกลิ่นกำมะถัน ให้ท่านได้เก็บภาพความงดงามอันเป็นปรากฏการณ์ทางธรรมชาติที่ยังคงอยู่ชั่วกาลป็น นำท่านสู่ “เรระ เอ้าท์เล็ท” ศูนย์รวมสินค้าแบรนด์เนมชื่อดังจากทั่วโลก อาทิเช่น Coach Armani, Ralph Lauren, Seigo พร้อมด้วยสินค้าสำหรับทุกคนตั้งแต่สินค้าแฟชั่นหญิงชายและเด็ก จนถึงอุปกรณ์กีฬาและสินค้าทั่วไป นอกจากนี้ภายในห้างยังมีศูนย์อาหารขนาดใหญ่ภายในห้าง อิสระทั้งช้อปปิ้ง และ ชิมตามอัธยาศัย

### 🎯 รับประทานอาหารค่ำแบบอิสระ เพื่อให้ท่านได้ใช้เวลาอย่างคุ้มค่า (ไม่รวมค่าอาหาร)

👉 พักที่ **AIR TERMINAL HOTEL** หรือเทียบเท่าระดับ 3 ดาว



## วันที่ห้า สนามบินชิโตเซ่ - กรุงเทพฯ

### 🎯 รับประทานอาหารเช้า ณ ห้องอาหารของโรงแรม (กรุณาตรวจสอบเช็คสิ่งของและสัมภาระให้เรียบร้อย)

จากนั้นนำท่านเดินทางสู่สนามบินชิโตเซ่ เพื่อเตรียมตัวเดินทางกลับ

10.00 น. เห็นฟ้าสู่กรุงเทพฯ โดยสายการบินไทย เที่ยวบินที่ TG671

15.50 น. เดินทางถึงเมืองไทย พร้อมกับความประทับใจเต็มเปี่ยม

**หมายเหตุ :** รายการต่างๆ สามารถเปลี่ยนแปลงได้ตามความเหมาะสม เนื่องจากภัยธรรมชาติ, สภาพอากาศ, การเมือง, สายการบิน เป็นต้น อีกทั้งโรงแรมต่างๆที่ระบุในรายการนี้อาจมีการปรับย่าน และสถานที่ตั้ง ได้ตามความเหมาะสม ทั้งนี้ยังคงไว้ซึ่งระดับในมาตรฐานเดียวกัน โดยบริษัทจะคำนึงถึงความสะดวกของเส้นทางระหว่างการเดินทางนำเที่ยวเป็นสำคัญ โดยมีต้องแจ้งให้ทราบล่วงหน้า

เดินทาง 23-27 มีนาคม 2561	
อัตราค่าบริการ สำหรับคณะ 30 ท่านขึ้นไป	
ผู้ใหญ่	43,900 บาท
เด็กอายุ 7-11ปี / มีเตียง	41,900 บาท

เด็กอายุ 2-6 ปี / ไม่มีเตียง	39,900 บาท
พักเดี่ยวจ่ายเพิ่ม (จากราคาผู้ใหญ่)	6,000 บาท
ไม่ใช่ตัวเครื่องบิน <b>ลด</b> (ทั้งเด็กและผู้ใหญ่)	-21,000 บาท
เด็กทารก อายุต่ำกว่า 2 ปี (ณ. วันเดินทาง) เช็คราคาตัวก่อนทำการจองค่ะ	

<b>เดินทาง 16-20 เมษายน 2561 (ชดเชยวันสงกรานต์)</b>	
<b>อัตราค่าบริการ สำหรับคณะ 30 ท่านขึ้นไป</b>	
ผู้ใหญ่	46,900 บาท
เด็กอายุ 7-11ปี / มีเตียง	44,900 บาท
เด็กอายุ 2-6 ปี / ไม่มีเตียง	42,900 บาท
พักเดี่ยวจ่ายเพิ่ม (จากราคาผู้ใหญ่)	6,000 บาท
ไม่ใช่ตัวเครื่องบิน <b>ลด</b> (ทั้งเด็กและผู้ใหญ่)	-24,000 บาท
เด็กทารก อายุต่ำกว่า 2 ปี (ณ. วันเดินทาง) เช็คราคาตัวก่อนทำการจองค่ะ	

#### อัตราค่าบริการนี้รวม

- ตัวเครื่องบินไป-กลับ ตามเส้นทางและสายการบินที่ระบุใน โปรแกรม (ชั้นทัศน اجر)
- ค่าภาษีสนามบินทุกแห่งตามรายการทัวร์
- ค่าธรรมเนียมน้ำมันที่สายการบินเรียกเก็บ (คำนวณ ณ วันที่ 12/12/2560)
- ค่าอาหาร, ค่าเข้าชม และค่ายานพาหนะทุกชนิด ตามที่ได้ระบุไว้ในรายการ
- โรงแรมที่พักตามระบุไว้ในรายการ หรือในระดับเดียวกัน (พักห้องละ 2 หรือ 3 ท่าน)
- ค่าประกันอุบัติเหตุในระหว่างการเดินทาง \*\*\*ไม่คุ้มครองเด็กอายุต่ำกว่า 1 เดือน  
วงเงินทุนชีวิตท่านละ 2,000,000 บาท ดูแลค่ารักษาพยาบาลอุบัติเหตุ 500,000 บาท และอาหารเป็นพิษระหว่างเดินทาง
- การบริการของมัคคุเทศก์จากเมืองไทยตลอดการเดินทาง 1 ท่าน
- น้ำดื่มที่ญี่ปุ่นท่านละ 1 ขวด / วัน (ทั้งหมด 3 วัน)

#### อัตราค่าบริการนี้ไม่รวม

- **ค่าภาษีมูลค่าเพิ่ม 7%**
- ค่าทำหนังสือเดินทาง / ต่อหน้าเล่มหนังสือเดินทาง
- ค่าใช้จ่ายส่วนตัว อาทิ ค่าโทรศัพท์, ค่าซักรีด, ค่าเครื่องดืมในห้องพัก และค่าอาหารที่สั่งมาในห้องพัก เป็นต้น
- ค่าอาหารและเครื่องดื่มที่สั่งพิเศษในร้านอาหาร นอกเหนือจากที่บริษัทจัดให้ ในรายการทัวร์
- ค่าน้ำหนักของกระเป๋าเดินทางในกรณีที่เกิดกว่าสายการบินกำหนด (30 กิโลกรัมต่อท่าน)
- ค่าทำใบอนุญาตที่กลับเข้าประเทศของคนต่างชาติ หรือ คนต่างด้าว
- ค่าเปลี่ยนแปลงตั๋ว กรณีไป-กลับไม่พร้อมคณะ หรือเปลี่ยนคนเดินทาง (สอบถามค่าใช้จ่ายกับเจ้าหน้าที่)  
กรุณาแจ้งอย่างน้อย 7 วันก่อนเดินทาง พร้อมนำพาสปอร์ตของคนเดินทางแทน
- ค่าธรรมเนียมน้ำมันที่ทางสายการบินอาจมีการเรียกเก็บเพิ่มเติมในภายหลัง
- **ค่าธรรมเนียมทริปกาศ์+คนขับรถ โดยประมาณ 2,000 เยน (ประมาณ 600 บาทไทย) เพิ่มเติมตามความพึงพอใจ**
- ค่าวีซ่าเข้าประเทศญี่ปุ่น ประเภทท่องเที่ยวระยะสั้น (สำหรับผู้ถือหนังสือเดินทางต่างชาติ)

### เงื่อนไขการสำรองที่นั่ง / ชำระเงิน / การยกเลิก

- กรุณาจองทัวร์ล่วงหน้าก่อนการเดินทาง พร้อมชำระมัดจำท่านละ 10,000 บาท
- ส่วนที่เหลือชำระก่อนการเดินทางไม่น้อยกว่า 20 วัน มิฉะนั้นถือว่าท่านยกเลิกการเดินทางโดยอัตโนมัติ
- **กรณียกเลิกการเดินทาง 31-45 วันก่อนเดินทาง ยึดมัดจำท่านละ 5,000 บาท (นับจากวันที่ส่งอีเมลยืนยันแจ้งยกเลิก)**
- **กรณียกเลิกการเดินทาง 21-30 วันก่อนเดินทาง ยึดมัดจำท่านละ 10,000 บาท (นับจากวันที่ส่งอีเมลยืนยันแจ้งยกเลิก)**
- **กรณียกเลิกการเดินทาง 11-20 วันก่อนเดินทาง ยึดเงิน 50% ของราคาทัวร์ (นับจากวันที่ส่งอีเมลยืนยันแจ้งยกเลิก)**
- **กรณียกเลิกการเดินทาง 10 วันก่อนเดินทาง ยึดเงิน 100% ของราคาทัวร์ (นับจากวันที่ส่งอีเมลยืนยันแจ้งยกเลิก)**
- **เนื่องด้วยไม่ต้องยื่นวีซ่าเข้าประเทศญี่ปุ่น ทางบริษัทฯ จะไม่ทำการเก็บเอกสารจริงใดๆ**  
รบกวนส่งเอกสารเป็น **สำเนาหน้าพาสปอร์ตที่ชัดเจน และมีอายุเหลือการใช้งานไม่น้อยกว่า 6 เดือน**  
**พร้อมระบุห้องนอน, อาหารที่ไม่สามารถทานได้, ที่นั่งที่ต้องการ, และเลขที่สะสมไมล์**  
ควรแจ้งพร้อมสำรองที่นั่ง หรือ 15 วันก่อนการเดินทาง (เป็นอย่างช้า)

### เงื่อนไขและข้อกำหนดอื่นๆ

- **บริษัทฯ ขอสงวนสิทธิ์เปลี่ยนแปลงราคาในกรณีที่มีผู้ร่วมเดินทางไม่ถึงจำนวนที่ระบุ**
- **กรณีท่านมีการเดินทางด้วยตัวเครื่องบินภายในประเทศต้องรบกวนแจ้งให้ทราบทราบ ณ วันที่สำรองที่นั่ง หากไม่มีการแจ้งเรื่องไว้ จะไม่สามารถเรียกร้องค่าเสียหายที่เกิดขึ้นจากตัวเครื่องบินดังกล่าวได้**
- บริษัทฯ ขอสงวนสิทธิ์เก็บค่าภาษีสนามบินทุกแห่งและภาษีตัวทุกชนิดเพิ่ม หากสายการบินปรับขึ้นก่อนวันเดินทาง
- หากท่านไม่เดินทางกลับพร้อมคณะทัวร์ ตัวเครื่องบินจากกลับซึ่งยังไม่ได้ใช้ ไม่สามารถนำมาขอคืนเงินได้
- ในระหว่างการท่องเที่ยวนี้ หากท่านไม่ใช้บริการใดๆ ไม่ว่าทั้งหมดหรือบางส่วน ถือว่าท่านสละสิทธิ์ ไม่สามารถเรียกร้องขอคืนค่าบริการได้
- ค่าบริการที่ท่านชำระกับทางบริษัทฯ เป็นการชำระแบบเหมาขาด และทางบริษัทฯ ได้ชำระให้กับบริษัทฯ ตัวแทนแต่ละแห่งแบบเหมาขาดเช่นกัน ดังนั้นหากท่านมีเหตุอันใดที่ทำให้ท่านไม่ได้ท่องเที่ยวพร้อมคณะตามรายการที่ระบุไว้ ท่านจะขอคืนค่าบริการไม่ได้

- ทางรัฐบาลญี่ปุ่นได้ประกาศยกเว้นวีซ่าเข้าประเทศญี่ปุ่นให้กับคนไทยที่มีวัตถุประสงค์เพื่อการพำนักระยะสั้นในประเทศญี่ปุ่นนั้น ทางรัฐบาลญี่ปุ่นได้ประกาศเริ่มบังคับใช้ในวันที่ 1 กรกฎาคม พ.ศ.2556 และสามารถพำนักในประเทศญี่ปุ่นได้ 15 วัน (หากผู้ยื่นประสงค์จะพำนักในประเทศญี่ปุ่นเกิน 15 วัน หรือไปทำงาน หรือมีวัตถุประสงค์อื่นๆ จะต้องยื่นขอวีซ่าตามปกติ)
- หากท่านถูกเจ้าหน้าที่ตรวจคนเข้าเมืองของประเทศนั้นๆ ปฏิเสธการเข้า-ออกเมือง ด้วยเหตุผลใดๆ ก็ตาม ถือเป็นเหตุผลซึ่งอยู่นอกเหนืออำนาจและความรับผิดชอบของบริษัทฯ ขอสงวนสิทธิ์ที่จะไม่คืนเงินบางส่วนหรือทั้งหมด
- หากท่านถูกปฏิเสธการเข้า-ออกเมือง ไม่ว่าจะประเทศใดจนทำให้ท่านไม่สามารถเดินทางต่อไปได้ คณะทัวร์ท่านอื่นๆ รวมถึงไกด์จะไม่สามารถรอท่าน ณ สนามบินได้ จำเป็นต้องออกเดินทางตามโปรแกรมที่วางไว้ แต่ทางตัวแทนบริษัทฯ จะทำหน้าที่ประสานงานและเจ้าหน้าที่จะทำการติดต่อช่วยเหลือท่านเป็นระยะ
- บริษัทฯ จะไม่รับผิดชอบในกรณีที่กองตรวจคนเข้าเมืองของประเทศไทยงดออกเอกสารเข้าเมืองให้กับชาวต่างชาติ หรือ คนต่างด้าวที่พำนักอยู่ในประเทศไทย แต่จะทำหน้าที่ช่วยเหลือเจรจา แต่อำนาจสิทธิ์ขาดเป็นของทางกองตรวจคนเข้าเมือง
- บริษัทฯ ขอสงวนสิทธิ์ที่จะไม่รับผิดชอบต่อค่าใช้จ่ายใดๆ ในกรณีที่เกิดเหตุสุดวิสัย เช่น การยกเลิกหรือล่าช้าของสายการบิน, อุบัติเหตุ, ภัยธรรมชาติ, การนัดหยุดงาน, การจลาจล หรือสิ่งของสูญหายตามสถานที่ต่าง ๆ ที่เกิดเหนืออำนาจควบคุมของบริษัทฯ
- บริษัทฯ จะทำหน้าที่เป็นตัวแทนในการเรียกร้องค่าชดเชยจากสายการบิน, โรงแรมหรือบริษัทขนส่งเมื่อเกิดการสูญหายของสัมภาระระหว่างการเดินทาง แต่จะไม่รับผิดชอบต่อการสูญหายดังกล่าว
- บริษัทฯ ขอสงวนสิทธิ์ที่จะเปลี่ยนแปลงรายการทัวร์ตามความเหมาะสม และสถานการณ์ต่างๆ ทั้งนี้ทางบริษัทฯ จะยึดถือและคำนึงถึงความปลอดภัย รวมถึงประโยชน์สูงสุดของลูกค้าส่วนมากเป็นสำคัญ
- **เมื่อท่านตกลงชำระเงินไม่ว่าทั้งหมดหรือบางส่วนกับทางบริษัทฯ จะถือว่าท่านได้ยอมรับในเงื่อนไขข้อตกลงต่างๆ แล้ว**