

เที่ยวกับเรา...ไม่มีวันสิ้นสุด

# ทัวร์สตูล หลีเป๊ะ ปากบารา

3 วัน  
2 คืน

เยือนสตูลแดนสวรรค์ อันดามันปะการัง 7 สี  
ทะเลครามหาดทรายขาว สวยเด่นตระรุเตา ตื่นสำเนาชนใต้

เดินทาง : ธันวาคม 2563 - มีนาคม 2564

เริ่มต้น

# 7,999



**ช้อปปิ้งตลาดดัง!! ตลาดกิมหยง**

จุดนัดพบ : สนามบินสุวพรรณภูมิ

กรุงเทพ - หาดใหญ่ โดยสายการบิน **THAI VIETJET AIRLINE**

- ท่าเรือปากบารา • เกาะไข่ • เกาะหลีเป๊ะ • เกาะราวี • เกาะยาง
- เกาะหินงาม • ดำน้ำเกาะหินงาม • ร่องน้ำจาบัง • ตลาดกิมหยง



มีไกด์  
นำเที่ยว



อาหาร  
4 มื้อ



ประกัน 8 ท่าน  
ออกเดินทาง



**แถมฟรี!!**  
หน้ากากอนามัย  
พร้อมบริการ!!  
แอลกอฮอล์เจล

เที่ยวไทยสุขใจ สไตล์ New Normal • วัตถุประสงค์ผู้มีผู้เดินทาง





**วันที่แรก** สนามบินสุวรรณภูมิ – สนามบินหาดใหญ่ – ปากบารา – ที่พัก

- 09.00** พร้อมกัน **สนามบินสุวรรณภูมิ** เจ้าหน้าที่คอยให้การต้อนรับ และอำนวยความสะดวกในการเช็คอินให้แก่ท่าน
- 11.10** เดินทางสู่ **สนามบินหาดใหญ่** โดยสายการบิน **เวียตเจ็ท แอร์ (VZ)** เที่ยวบินที่ **VZ324**
- 12.35** ถึง **สนามบินหาดใหญ่** โกวินาเที่ยวรอให้การต้อนรับท่าน หลังจากนั้นนำท่านเดินทางสู่ **ท่าเรือปากบารา**
- 14.30** เดินทางถึง **ท่าเรือปากบารา** นำท่านเช็คอินเข้าที่พัก อีกระทานท่องเที่ยวตามอัธยาศัย และอีกระทานอาหารเย็น บริเวณโดยรอบโรงแรมมีร้านอาหารซีฟู๊ดมากมายให้ท่านได้เลือกรับบริการ

**ที่พัก** **SEE SEA RESORT หรือระดับเทียบเท่า**

**เป็นรีสอร์ทริมชายหาด ที่มีหาดส่วนตัวสามารถลงเล่นน้ำได้ และมีมุมสวยๆให้ท่านได้ถ่ายรูปมากมาย**



**วันที่สอง** ท่าเรือปากบารา – เกาะไข่ – เกาะหลีเป๊ะ – เกาะรารี – เกาะยาง – เกาะหินงาม – ดำน้ำเกาะหินงาม – ร่องน้ำจิบา – ท่าเรือปากบารา

**เช้า** **บริการอาหารเช้า ณ ห้องอาหารของโรงแรม**

- 09.00 น.** เดินทางสู่ **ท่าเทียบเรือปากบารา** ลงเรือเร็วสปีดโบ๊ทแบบจอยส์กรุป ท่าเรือปากบาราเป็นท่าเรือข้ามฟากที่สำคัญแห่งหนึ่งในเกาะหลีเป๊ะ และเป็นท่าเรือเฟอร์รี่หลักในจังหวัดสตูล และยังทำหน้าที่เป็นจุดเชื่อมต่อไปยังเกาะต่างๆ รวมถึงเกาะตะรุเตา และเกาะบุโหลน ท่าเรือปากบาราเป็นหนึ่งในท่าเรือที่ถูกใช้บริการมากที่สุดในประเทศไทย โดยเฉพาะในช่วงของฤดูกาลท่องเที่ยวที่มีเรือข้ามฟากวิ่งตลอดทั้งปี



จากนั้นนำท่านเดินทางต่อสู่ **เกาะไข** ตั้งอยู่ระหว่างเกาะอาดังและเกาะราวี เป็นเกาะที่มีชายหาดสีขาวนวล เหมือนสีไขตัดกับน้ำทะเลสีเขียวใสสะอาด มีเอกลักษณ์สำคัญคือ ชุมประตูดหินขนาดใหญ่ ที่สามารถเดินลอดเข้าออกได้ และยังมีความเชื่อกันว่า หากชายหญิงคู่ใดที่ได้ลอดชุมประตูดนี้ จะได้แต่งงานกันอีกด้วย อิสระให้ท่านหามุมถ่ายรูปตามอัธยาศัย ได้เวลาพอสมควร



นำท่านเดินทางสู่ **เกาะหลีเป๊ะ** เป็นหนึ่งในเกาะที่อยู่ในเขตอุทยานแห่งชาติหมู่เกาะตะรุเตา เป็นเกาะที่มีเรียงชายหาดสวยงาม ทراسีขาวนวลละเอียด น้ำตื้นเขิน และมีประภาคารที่สวยงามรายล้อมรอบเกาะ อิสระถ่ายรูปบริเวณรอบๆ





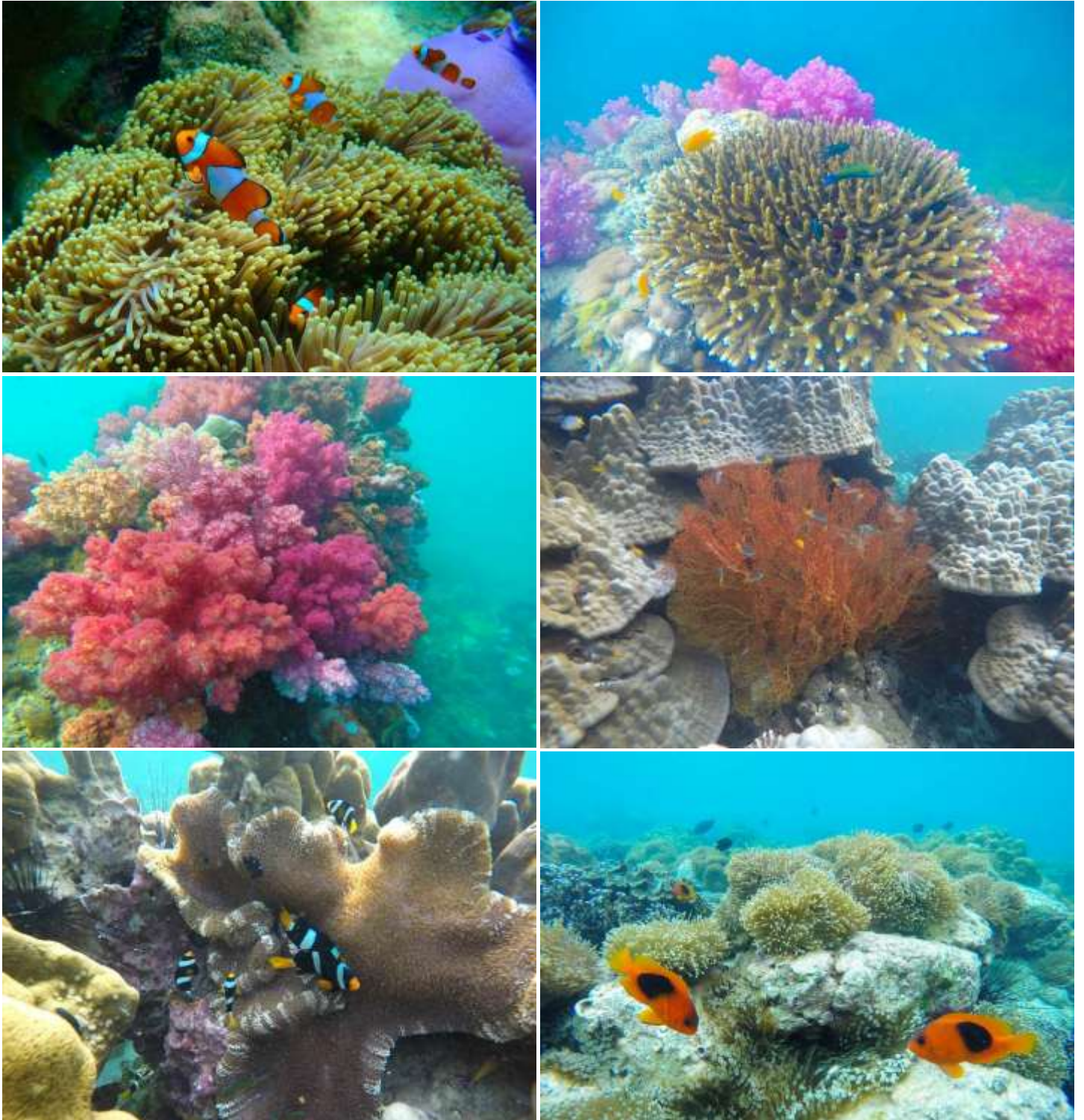
เดินทางสู่ **เกาะรารี** เกาะที่มีความอุดมสมบูรณ์ไปด้วยป่าไม้ และนกนานาชนิด มีชายหาดสีขาว ทรายละเอียด สามารถเล่นน้ำได้ตลอดชายฝั่ง และยังสามารถดำน้ำดูปะการังน้ำตื้นได้อีกด้วย ไม้ไกลจากเกาะรารี ยังเป็นที่ตั้งของ อีสระท่านถ่ายรูป และเกาะรารีนี้ท่านสามารถเล่นน้ำได้ (**ข้อควรระวัง** : ที่เกาะรารีมีสิ่งอาศัยอยู่บนเกาะควรรระมัดระวังในการวางทรัพย์สินของท่าน)



**เที่ยง**      **บริการอาหารกลางวัน แบบกล่อง**



ชม **เกาะยาง** หนึ่งในเกาะยอดนิยมในการดำน้ำที่ไม่ควรพลาด โดยเฉพาะปะการังผักกาด หรือปะการังเกล็ดน้ำแข็ง เป็นปะการังที่มีลักษณะเป็นแผ่นหินปูนซ้อนกันเป็นชั้นๆ มีลักษณะคล้ายใบผักกาดหอม ซึ่งมีให้เห็นมากมายที่เกาะแห่งนี้



**ร่องน้ำจางบัง** แนวแท่งหิน 5 ยอด ซึ่งถูกปกคลุมไปด้วยปะการังอ่อนหลากสี และดาวทะเลมากมาย โดยปกติการชมปะการังอ่อน ต้องใช้วิธีดำน้ำลึก (Scuba Diving) แต่สำหรับที่นี่ปะการังจะอยู่ในระดับที่ตื้นมาก นอกจากปะการังอ่อนหลากสีแล้ว ร่องน้ำจางบังยังเป็นแหล่งของปะการังหลากหลายชนิด เช่น ปะการังเขากวาง, ปะการังสมอง, ปะการังดาวใหญ่,



ปะการังถ้วยสีส้ม ฯลฯ นอกจากนี้ยังมีดอกไม้ทะเล, ปลาการ์ตูนส้มขาว, ปลาการ์ตูนลายปล้อง, กัลปังหาสีส้ม, หอยมือเสือ, ปลาสลิดหิน, ปลาดาวสีฟ้า, ปลาสิงโต เป็นต้น

ชม **เกาะหินงาม** เกาะเล็กๆ ชายหาดรายล้อมไปด้วยหินสีดำกลมมน ที่เกิดจากแนวหินที่ทับถมใต้ท้องทะเล และเกิดการกัดเซาะตามกาลเวลาจนเป็นหินรูปทรงกลมมน สีดำขลับ ตัดกับน้ำทะเลสีมรกต ให้ความสวยงามเป็นอย่างยิ่ง และนำท่าน **ดำน้ำบริเวณหลังเกาะหินงาม** หลังจากนั้นนำท่านเดินทางกลับสู่ท่าเรือปากบารา



**เย็น** **อิสระอาหารค่ำ (บริเวณท่าเรือปากบารา)**

หมายเหตุ : การท่องเที่ยวขึ้นอยู่กับสภาพอากาศ การประกาศปิดอุทยาน ซึ่งอาจมีการปรับเปลี่ยน ทั้งนี้ทางบริษัทฯ จะคำนึงถึงผลประโยชน์ของผู้เดินทางเป็นหลัก และทางบริษัทขอสงวนสิทธิ์ไม่คืนค่าใช้จ่ายส่วนหนึ่งส่วนใดกรณีที่ไม่สามารถท่องเที่ยวได้

**ที่พัก** **SEE SEA RESORT หรือเทียบเท่า**

**วันที่สาม** **ปากบารา – ตลาดกิมหยง – สานามบินหาดใหญ่ – สานามบินสุวรรณภูมิ – กรุงเทพฯ**

**เช้า** **บริการอาหารเช้า ณ ห้องอาหารของโรงแรม**

**12.00** เช็กเอาท์จากโรงแรม หลังจากนั้นนำท่านเดินทางกลับสู่ **หาดใหญ่** นำท่านรับประทานอาหารเที่ยงก่อนกลับ

**เที่ยง** **บริการอาหารเที่ยง**

นำท่านซื้อของฝาก **ตลาดกิมหยง** เป็นตลาดขายของฝากและของที่ระลึกขนาดใหญ่ในอำเภอหาดใหญ่ ตั้งอยู่บนอาคารสองชั้น ริมนถนนละม้ายสงเคราะห์ ชั้นบนเป็นร้านขายสินค้า ชั้นล่างเป็นตลาดขายของแห้ง ชื่อตลาดกิมหยง มาจากชื่อเดิมว่า "ตลาดซีกิมหยง" เป็นชื่อของคหบดีชาวจีนชื่อ ซีกิมหยง และภรรยาชื่อ ละม้าย เจ้าของที่ดินแต่เดิม

**17.20** นำท่านเดินทางสู่ **สานามบินสุวรรณภูมิ** สายการบิน **เวียตเจ็ท แอร์** เที่ยวบินที่ **VZ323**

**19.00** เดินทางถึง **สานามบินสุวรรณภูมิ** กรุงเทพฯ โดยสวัสดิภาพ .... พร้อมความประทับใจ

**\*\* ขอขอบพระคุณที่เลือกใช้บริการ \*\***

## อัตราค่าบริการ

กำหนดการเดินทาง	ราคาทัวร์ผู้ใหญ่/เด็ก ห้อง 2-3 ท่าน	พักเดี่ยวเพิ่ม
18 – 20 ธันวาคม 2563	7,999	2,000
24 – 26 ธันวาคม 2563	9,999	2,000
08 – 10 มกราคม 2564	7,999	2,000
15 – 17 มกราคม 2564	7,999	2,000
22 – 24 มกราคม 2564	7,999	2,000
29 – 31 มกราคม 2564	7,999	2,000
05 – 07 กุมภาพันธ์ 2564	7,999	2,000
12 – 14 กุมภาพันธ์ 2564	9,999	2,000
26 – 28 กุมภาพันธ์ 2564	9,999	2,000
05 – 07 มีนาคม 2564	7,999	2,000
12 – 14 มีนาคม 2564	7,999	2,000
19 – 21 มีนาคม 2564	7,999	2,000
26 – 28 มีนาคม 2564	7,999	2,000

**\* ค่าทัวร์ข้างต้นเป็นราคาของตัวเครื่องบินเชคเมื่อวันที่ 20 ตุลาคม 2563\*  
ราคาทัวร์ข้างต้นสามารถเปลี่ยนแปลงได้ เนื่องจากราคาตัวเครื่องบินมีการปรับเปลี่ยนตลอดเวลา  
เมื่อออกตัวเครื่องบินแล้วจะไม่สามารถเปลี่ยนแปลงได้เนื่องจากเป็นตัวราคาโปรโมชั่น**

**\* กรณีพัก 3 ท่าน/ห้อง ทางโรงแรมจะทำการเสริมเตียงได้เท่านั้น \***

**\*\* ราคาทัวร์นี้สำหรับนักท่องเที่ยวชาวไทยเท่านั้น นักท่องเที่ยวต่างชาติมีค่าใช้จ่ายเพิ่มเติม 500 บาท/ท่าน \*\***

**\*\*\*ค่าบริการข้างต้น ยังไม่รวมค่าทิปคนขับรถ และไกด์นำเที่ยวท่านละ 300 บาท /ทริป/ต่อท่าน\*\*\*  
ไม่ใช่ตัวเครื่องบินหักจากราคาทัวร์ข้างต้น 2,000 บาท**

**การเดินทางในแต่ละครั้งจะต้องมีผู้โดยสารจำนวนขั้นต่ำ 8 ท่าน ต่อ 1 คันรถตู้ กรณีผู้โดยสารไม่ครบตามจำนวนดังกล่าว  
บริษัทฯ ขอสงวนสิทธิ์ในการเลื่อนการเดินทาง หรือเปลี่ยนแปลงราคา**

**ราคาทัวร์ข้างต้นสามารถเปลี่ยนแปลงได้ เนื่องจากราคาตัวเครื่องบินมีการปรับเปลี่ยนตลอดเวลา  
ทั้งนี้ขึ้นอยู่กับสถานะค่าเงินบาทและค่าน้ำมันที่ไม่คงที่ อาจมีการปรับราคาโดยสายการบินเพิ่มเติม  
จากราคาที่กำหนด และทางบริษัทขอสงวนสิทธิ์เปลี่ยนแปลงเที่ยวบิน หรือสายการบิน  
โดยจะคำนึงถึงผลประโยชน์ของลูกค้าเป็นหลัก**

### อัตราค่าบริการนี้รวม

- นำหนักสัมภาระถือขึ้นเครื่อง Carry on 7 กิโลกรัม
- ค่าตัวโดยสารเครื่องบินไป-กลับพร้อมคณะ ที่นั่งเป็นไปตามการจัดสรรของสายการบิน
- ค่ารถบัสปรับอากาศตลอดเส้นทาง ตามรายการที่ระบุ (ยังไม่รวมทิปคนขับรถ)

- ค่าเข้าชมสถานที่ต่างๆ ตามรายการระบุ
- ค่าอาหารตามที่รายการระบุ โดยทางบริษัทขอสงวนสิทธิ์ในการปรับเปลี่ยนได้ตามความเหมาะสม โดยคำนึงถึงประโยชน์ของลูกค้าเป็นสิ่งสำคัญ
- ค่าโรงแรมที่พักระดับมาตรฐานตามที่รายการระบุ (พักห้องละ 2-3 ท่าน ต่อห้อง กรณีที่พัก 3 ท่าน เป็นการนอนเตียงเสริม 1 ท่าน) ทางบริษัทขอสงวนสิทธิ์ในการปรับเปลี่ยนโรงแรมที่เข้าพักไปเป็นเมืองใกล้เคียงแทนโดยอ้างอิงมาตรฐานคุณภาพและความเหมาะสมเดิม โดยคำนึงถึงประโยชน์ของลูกค้าเป็นสิ่งสำคัญ
- ค่าจ้างไกด์นำเที่ยวคอยบริการ และ อำนวยความสะดวกตลอดการเดินทาง
- ค่าประกันอุบัติเหตุระหว่างเดินทาง วงเงินท่านละ 1,000,000 บาท (เงื่อนไขตามกรมธรรม์) กรณีต้องการซื้อประกันเพิ่มเพื่อคุ้มครองสุขภาพกรุณาติดต่อเจ้าหน้าที่เป็นกรณีพิเศษ

### **อัตราค่าบริการนี้ไม่รวม**

- ค่าใช้จ่ายส่วนตัวนอกเหนือจากรายการที่ระบุ เช่น ค่าโทรศัพท์ ค่าโทรศัพท์ทางไกล ค่าอินเตอร์เน็ต ค่าซักรีด มินิบาร์ในห้อง รวมถึงค่าอาหาร เครื่องดื่มที่สั่งเพิ่มนอกเหนือรายการ และ ค่าพาหนะต่างๆ ที่ไม่ได้ระบุไว้ในรายการ
- ค่าใช้จ่ายที่เพิ่มขึ้นของนักท่องเที่ยวที่มีได้เกิดจากความผิดของทางบริษัท เช่น ภัยธรรมชาติ การจลาจล การนัดหยุดงาน การปฏิวัติ อุบัติเหตุ ความเจ็บป่วย ความสูญหายหรือเสียหายของสัมภาระ ความล่าช้า เปลี่ยนแปลง หรือการบริการของสายการบิน เหตุสุดวิสัยอื่น เป็นต้น
- ค่าภาษีมูลค่าเพิ่ม 7% และภาษีหัก ณ ที่จ่าย 3% กรณีต้องการออกใบเสร็จรับเงินในนามบริษัท
- ค่าสัมภาระโหลดใต้ท้องเครื่อง 380 บาท/15 กิโลกรัม/เที่ยว
- ค่าที่ปคนขับรถ และไกด์นำเที่ยว ท่านละ 300 บาท**

### **เงื่อนไขการชำระค่าบริการ**

1. นักท่องเที่ยวต้องชำระเงินมัดจำค่าทัวร์ เป็นจำนวน **5,000 บาทต่อท่าน พร้อมสำเนาบัตรประชาชน เพื่อสำรองที่นั่ง**
2. นักท่องเที่ยวต้องชำระเงินค่าบริการส่วนที่เหลือทั้งหมดก่อนวันเดินทางอย่างน้อย **30 วัน** กรณีนักท่องเที่ยวไม่ชำระเงินหรือชำระเงินไม่ครบภายในกำหนด รวมถึงกรณีเช็คของท่านถูกปฏิเสธการจ่ายเงินไม่ว่ากรณีใดๆ ให้ถือว่านักท่องเที่ยวสละสิทธิ์การเดินทางในทัวร์นั้นๆ
3. การติดต่อใดๆ กับทางบริษัทเช่น แฟกซ์ อีเมลล์ หรือจดหมายฯ ต้องทำในวันเวลาทำการของทางบริษัท ดังนี้ วันจันทร์ ถึงศุกร์ เวลา 9.00 น. – 18.00 น. และวันเสาร์ เวลา 9.00 น. – 14.00 น. นอกจากวันเวลาดังกล่าวและวันหยุดนักขัตฤกษ์ที่รัฐบาลประกาศในปีนั้นๆถือว่าเป็นวันหยุดทำการของทางบริษัท

### **เงื่อนไขการยกเลิกการเดินทาง**

1. กรณีที่นักท่องเที่ยวต้องการขอยกเลิกการเดินทาง หรือเลื่อนการเดินทาง นักท่องเที่ยว(ผู้มีชื่อในเอกสารการจอง) จะต้องแฟกซ์ อีเมลล์ หรือเดินทางมาเซ็นเอกสารการยกเลิกที่บริษัทอย่างใดอย่างหนึ่งเพื่อแจ้งยกเลิกการจองกับทางบริษัทเป็นลายลักษณ์อักษร ทางบริษัทไม่รับยกเลิกการจองผ่านทางโทรศัพท์ไม่ว่ากรณีใดๆ
2. กรณีนักท่องเที่ยวต้องการขอรับเงินค่าบริการคืน นักท่องเที่ยว (ผู้มีชื่อในเอกสารการจอง) จะต้องแฟกซ์ อีเมลล์ หรือเดินทางมาเซ็นเอกสารการขอรับเงินคืนที่บริษัทอย่างใดอย่างหนึ่งเพื่อทำเรื่องขอรับเงินค่าบริการคืน โดยแนบหนังสือมอบอำนาจพร้อมหลักฐานประกอบการมอบอำนาจ หลักฐานการชำระเงินค่าบริการต่างๆ และหน้าสมุดบัญชีธนาคารที่ต้องการให้นำเงินเข้าให้ครบถ้วน โดยมีเงื่อนไขการคืนเงินค่าบริการดังนี้
  - 2.1 ยกเลิกก่อนวันเดินทาง 30 วัน ขึ้นไป คืนเงินค่าทัวร์เต็มจำนวน หรือหักค่าใช้จ่ายที่เกิดขึ้นตามจริง **\*\* ในกรณีที่วันเดินทางตรงกับวันหยุดนักขัตฤกษ์ ต้องยกเลิกการเดินทางไม่น้อยกว่า 30 วัน \*\***
  - 2.2 ยกเลิกก่อนวันเดินทาง 15 - 29 วัน คืนเงินค่าทัวร์ 50% และหักค่าใช้จ่ายที่จ่ายจริง ได้แก่ ค่ายานพาหนะ ร้านอาหาร โรงแรมที่พัก ค่าธรรมเนียมเข้าชมสถานที่ท่องเที่ยว ค่าบริการ หรือค่าใช้จ่ายที่จำเป็นอื่นๆ
  - 2.3 ยกเลิกก่อนวันเดินทาง 0 - 14 วัน ไม่คืนเงินค่าทัวร์ที่ชำระแล้วทั้งหมด

### **เงื่อนไขและข้อกำหนดอื่นๆ**

1. ทัวร์นี้สำหรับผู้มีวัตถุประสงค์เพื่อการท่องเที่ยวเท่านั้น
2. ทัวร์นี้เป็นทัวร์แบบเหมา หากท่านไม่ได้ร่วมเดินทางหรือใช้บริการตามที่ระบุไว้ในรายการไม่ว่าบางส่วนหรือทั้งหมด หรือถูกปฏิเสธการเข้า-ออกเมืองด้วยเหตุผลใดๆ ทางบริษัทจะไม่คืนเงินค่าบริการไม่ว่าบางส่วนหรือทั้งหมดให้แก่ท่าน
3. ทางบริษัทขอสงวนสิทธิ์ในการเปลี่ยนแปลงรายการการเดินทางตามความเหมาะสม เพื่อให้สอดคล้องกับสถานการณ์ ภูมิอากาศ และเวลา ณ วันที่เดินทางจริงของประเทศที่เดินทาง ทั้งนี้ บริษัทจะคำนึงถึงความปลอดภัยของนักท่องเที่ยวส่วนใหญ่เป็นสิ่งสำคัญ
4. ทางบริษัทขอสงวนสิทธิ์ไม่รับผิดชอบใดๆ ต่อความเสียหายหรือค่าใช้จ่ายใดๆ ที่เพิ่มขึ้นของนักท่องเที่ยวที่มีได้เกิดจากความผิดของทางบริษัท เช่น ภัยธรรมชาติ การจลาจล การนัดหยุดงาน การปฏิวัติ อุบัติเหตุ ความเจ็บป่วย ความสูญหายหรือเสียหายของสัมภาระ ความล่าช้า เปลี่ยนแปลง หรือการบริการของสายการบิน เหตุสุดวิสัยอื่น เป็นต้น
5. มัคคุเทศก์ พนักงาน หรือตัวแทนของทางบริษัท ไม่มีอำนาจในการให้คำสัญญาใดๆ แทนบริษัท เว้นแต่มีเอกสารลงนามโดยผู้มีอำนาจของบริษัทกำกับเท่านั้น